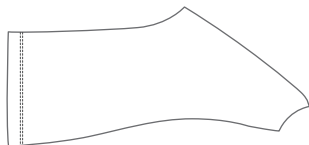


襟のデザイン的位置と向きについて

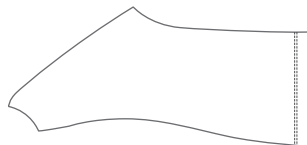
内側
外側

ファスナーは露出ファスナーになります。
文字などが切れたくない場合は、
ファスナー部分を選んでデザインしてください。

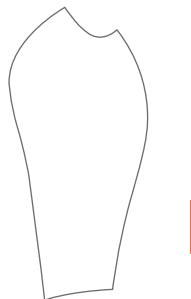
【右袖展開図】



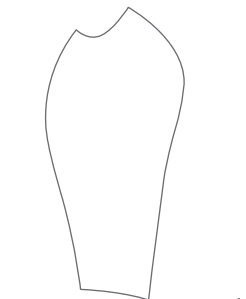
【左袖展開図】



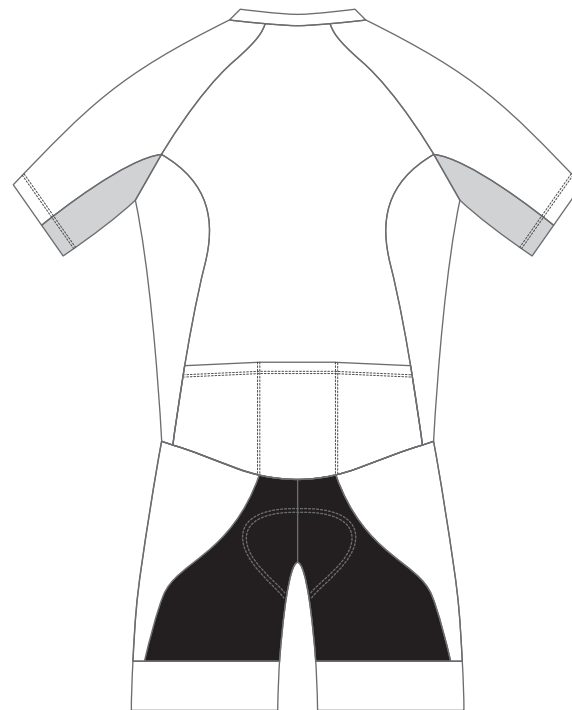
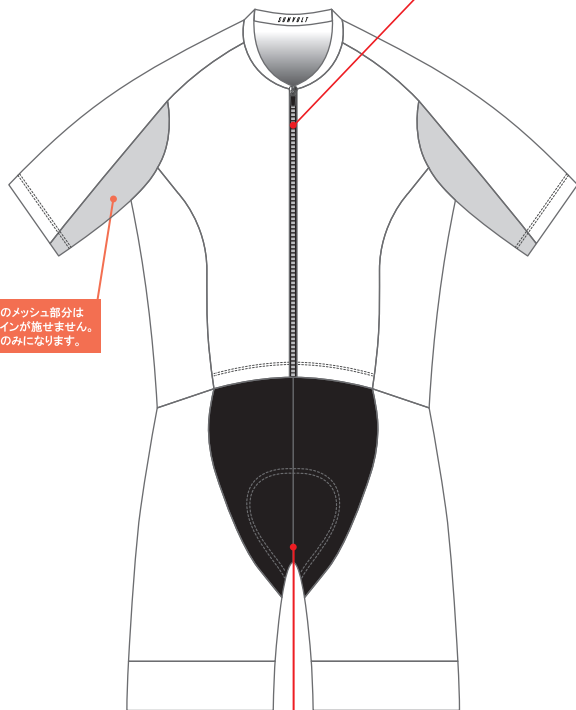
【右脇展開図】



【左脇展開図】



脇下のメッシュ部分は
デザインが施せません。
単色のみになります。



←後 【右側展開図】 前→



←前 【左側展開図】 後→

ファスナーの色をお選びください

にチェックを入れてください

黒 白

内股部分の生地をお選びください

内股の先染め生地はデザインが施せません。
基本の色は黒ですが、紺・赤・青の先染め生地も選べいただけます。
その他の色をご希望の場合は、白地のプリント生地へ印刷になります。

基本色

黒：染生地(BK)

オプション [価格は商品ページをご確認ください]

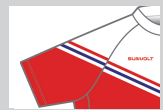
紺：染生地(NV) その他カラープリント生地

青：染生地(BL)

パッドをお選びください

パッドは混在可能です。

- アドバンスドパッド
 - レディースアドバンスドパッド
 - プレミアムパッド +オプション価格
 - レディースプレミアムパッド +オプション価格
- オプション価格は商品ページをご確認ください



縫製ラインを跨ぐデザインは
スレが生じる可能性があります

- デザインデータは、Adobe® Illustrator®の.ai形式で制作して下さい。
- Illustrator内のライブハイト機能のご使用はご遠慮ください。
- IllustratorCS5.1以上で制作する場合、CS5.1にバージョンダウンをして保存して下さい。
- 文字はアウトライン化し、色表現は、CMYKで指定ください。
- テンプレート上でのデザインはイメージ画としてお考え下さい。
設計図面ではありませんので、各部の比率など実際の製品とは多少異なります。
- 企業やお店のロゴのデザインを使用する場合、必ず了承を得てください。
- 基本的に企業ロゴ等はaiデータで入稿お願いします。
- aiデータ以外の画像を使用する場合、原寸の解像度で300dpi以上が必要です。

サンボルトロゴ

SUNVOLT