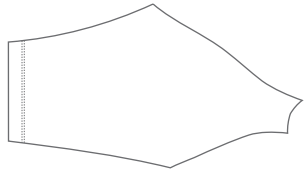
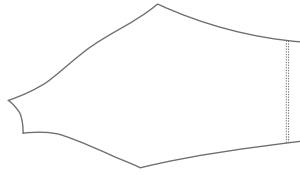


【右袖展開図】



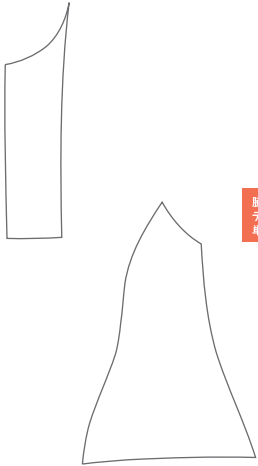
【左袖展開図】



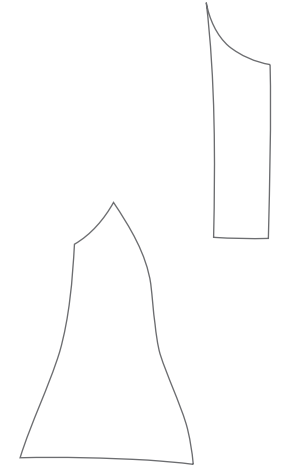
襟縁：単色のみ

ファスナーは露出ファスナーになります。
文字などが切れたくない場合は、
ファスナー部分を選んでデザインしてください。

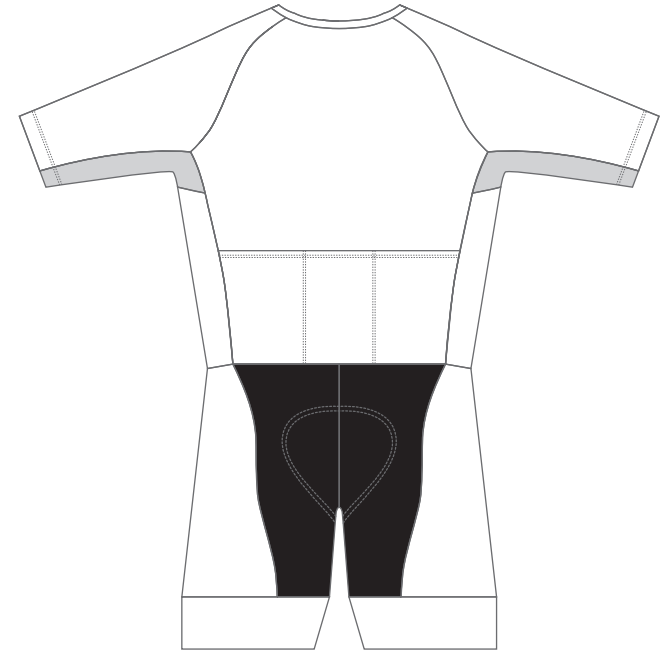
【右脇展開図】



【左脇展開図】



脇下のメッシュ部分は
デザインが施せません。
単色のみになります。



【背面イメージ図】

←後 【右側展開図】 前→

←前 【左側展開図】 後→

ファスナーの色を
お選びください

にチェックを入れてください

黒 白

内股部分の生地を
お選びください

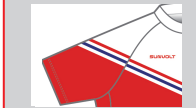
内股の先染め生地はデザインが施せません。
基本の色は黒ですが、紺・赤・青の先染め生地もお選びいただけます。
その他の色をご希望の場合は、白地のプリント生地へ印刷になります。

基本色	オプション【価格は商品ページをご確認ください】	
<input type="checkbox"/> 黒：染生地(BK)	<input type="checkbox"/> 青：染生地(BL)	<input type="checkbox"/> その他カラープリント生地
<input type="checkbox"/> 紺：染生地(NV)		

パッドをお選びください

にチェックを入れてください

プレミアムパッド
レディースプレミアムパッド



縫製ラインを跨ぐデザインは
スレが生じる可能性があります

- デザインデータは、Adobe® Illustrator®の.ai形式で制作して下さい。
- Illustrator内のライブヘイト機能のご使用はご遠慮ください。
- IllustratorC55.1以上で制作する場合、C55.1にバージョンダウンをして保存して下さい。
- 文字はアウトライン化し、色表現は、CMYKで指定ください。
- テンプレート上でのデザインはイメージ画としてお考え下さい。
設計画面ではありませんので、各部の比率など実際の製品とは多少異なります。
- 企業やお店のロゴのデザインを使用する場合、必ず了承を得てください。
- 基本的に企業ロゴ等は.aiデータで入稿をお願いします。
- aiデータ以外の画像を使用する場合、原寸の解像度で300dpi以上が必要です。

サンボルトロゴ

SUNVOLT