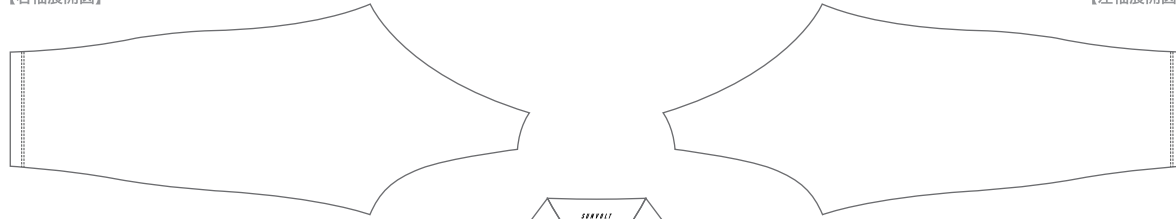




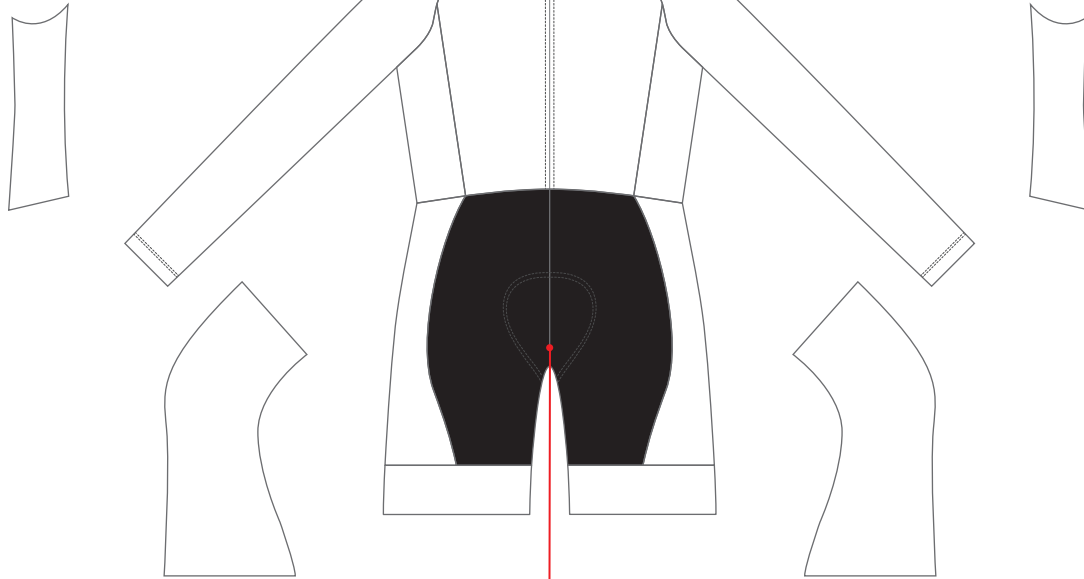
【右袖展開図】

【左袖展開図】



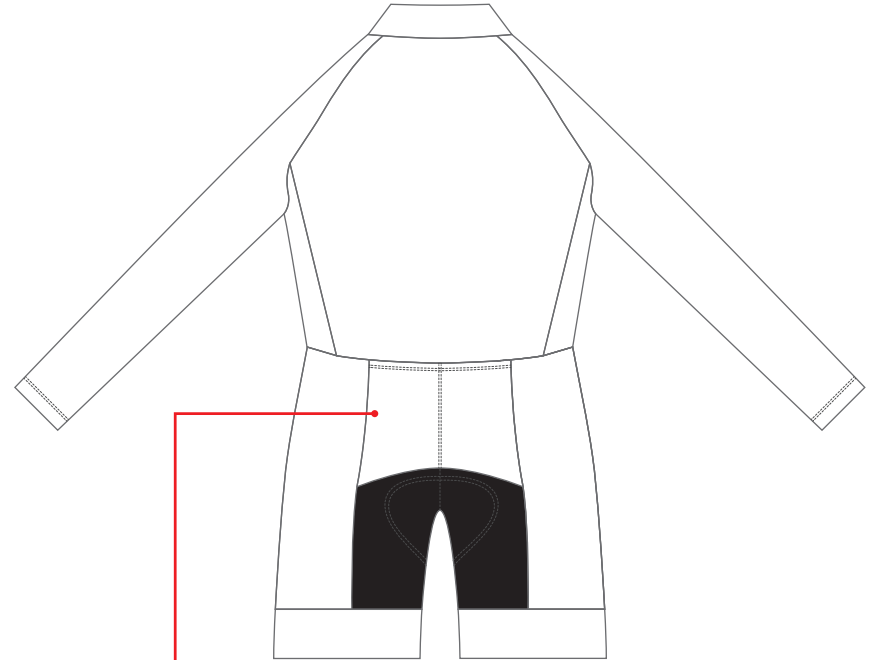
【右脇展開図】

【左脇展開図】



←後【右側展開図】前→

←前【左側展開図】後→



ファスナーの色をお選びください

にチェックを入れてください

黒 白

内股部分の生地をお選びください

内股の先染め生地はデザインが施せません。基本の色は黒ですが、紺・赤・青の先染め生地も選びいただけます。その他の色をご希望の場合は、白地のプリント生地へ印刷になります。

基本色	オプション【価格は商品ページをご確認ください】	
<input type="checkbox"/> 黒：染生地(BK)	<input type="checkbox"/> 紺：染生地(NV)	<input type="checkbox"/> その他カラー プリント生地
	<input type="checkbox"/> 青：染生地(BL)	

パッドをお選びください

パッドは選在可能です。

- アドバンスドパッド
 - レディースアドバンスドパッド
 - プレミアムパッド +オプション価格
 - レディースプレミアムパッド +オプション価格
- オプション価格は商品ページをご確認ください

バックポケットの有無をお選びください

にチェックを入れてください

- オプション【価格は商品ページをご確認ください】
- 無 有



- デザインデータは、Adobe®Illustrator®の.ai形式で制作して下さい。
- Illustrator内のライブペイント機能のご使用をご遠慮ください。
- IllustratorCS5.1以上で制作する場合、CS5.1にバージョンダウンをして保存して下さい。
- 文字はアウトライン化し、色表現は、CMYKで指定ください。
- テンプレート上でのデザインはイメージ画としてお考え下さい。設計図面ではありませんので、各部の比率など実際の製品とは多少異なります。
- 企業やお店のロゴのデザインを使用する場合、必ず了承を得てください。
- 基本的に企業ロゴ等は.aiデータで入稿お願いします。
- .aiデータ以外の画像を使用する場合、原寸の解像度で300dpi以上が必要です。