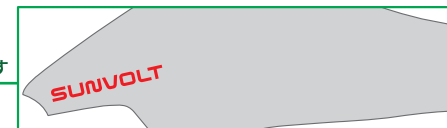
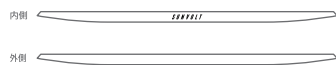




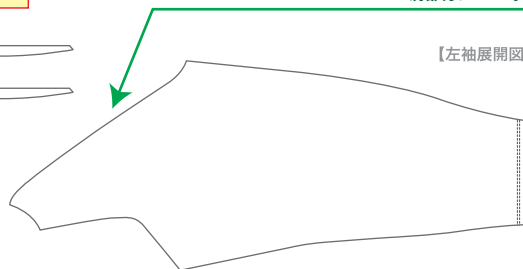
肩部分にロゴ等をレイアウトする際の目安です



【右袖展開図】

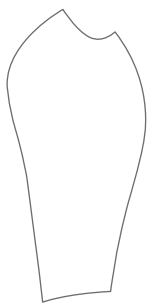


【左袖展開図】

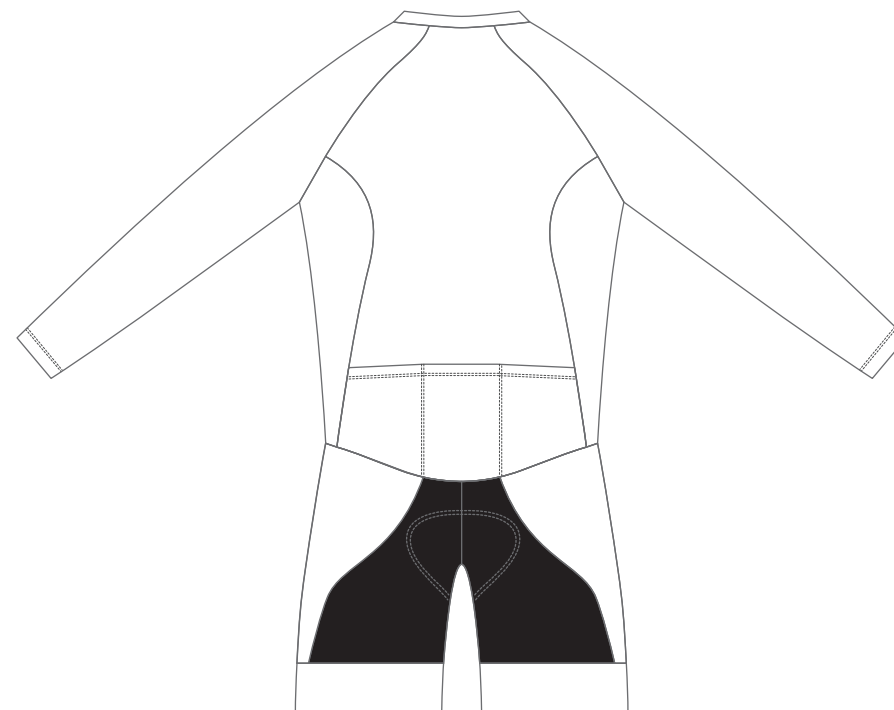


ファスナーは開出ファスナーになります。  
文字などが切れたくない場合は、  
ファスナー部分を選んでデザインしてください。

【右脇展開図】



【左脇展開図】



←後【右側展開図】前→



←前【左側展開図】後→

### ファスナーの色をお選びください

にチェックを入れてください

黒  白

### 股部分の生地をお選びください

内股の先染め生地はデザインが施せません。  
基本の色は黒ですが、紺・赤・青の先染め生地もお選びいただけます。  
その他の色をご希望の場合は、白地のプリント生地へ印刷になります。

基本色

黒  紺: 染生地(BK)

オプション【価格は商品ページをご確認ください】

紺: 染生地(NV)  その他カラー プリント生地

青: 染生地(BL)

### パッドをお選びください

パッドは混在可能です。

- アドバンスドパッド
  - レディースアドバンスドパッド
  - プレミアムパッド +オプション価格
  - レディースプレミアムパッド +オプション価格
- オプション価格は商品ページをご確認ください



- デザインデータは、Adobe® Illustrator® の.ai形式で制作して下さい。
- Illustrator内のライブペイント機能のご使用はご遠慮ください。
- IllustratorCS5.1以上で制作する場合、CS5.1にバージョンダウンして保存して下さい。
- 文字はアウトライン化し、色表現は、CMYKで指定ください。
- テンプレート上でのデザインはイメージ画としてお考え下さい。  
設計図面ではありませんので、各部の比率など実際の製品とは多少異なります。
- 企業やお店のロゴのデザインを使用する場合、必ず了承を得てください。
- 基本的に企業ロゴ等はaiデータで入稿お願いします。
- aiデータ以外の画像を使用する場合、原寸の解像度で300dpi以上が必要です。