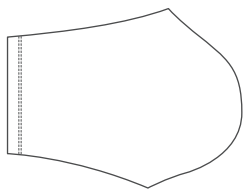
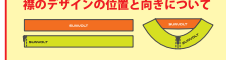


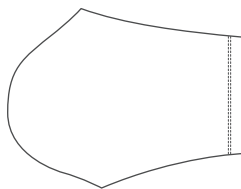
【右袖展開図】



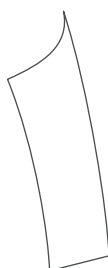
襟のデザインの位置と向きについて



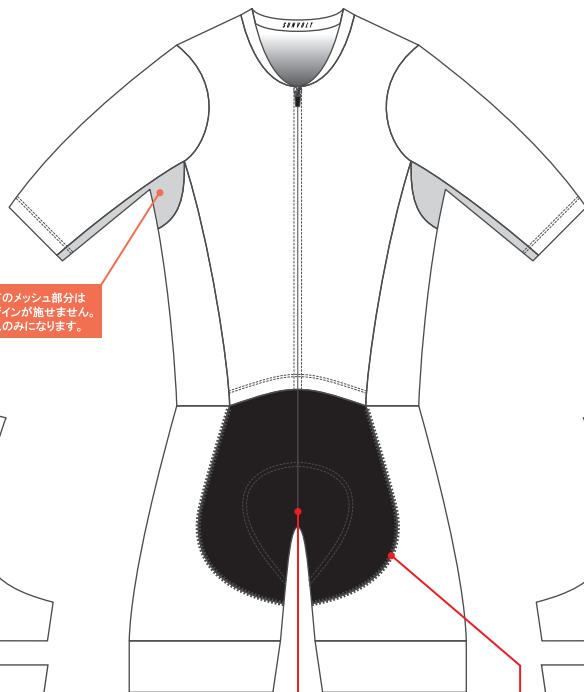
【左袖展開図】



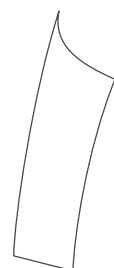
【右脇展開図】



脇下のメッシュ部分はデザインが施せません。単色のみになります。



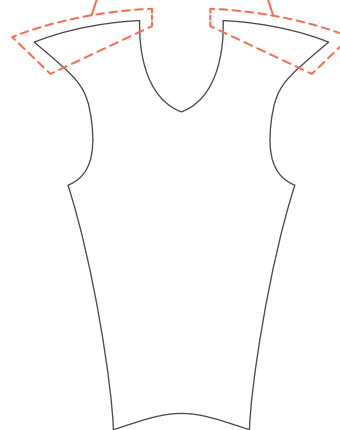
【左脇展開図】



←後【右側展開図】前→

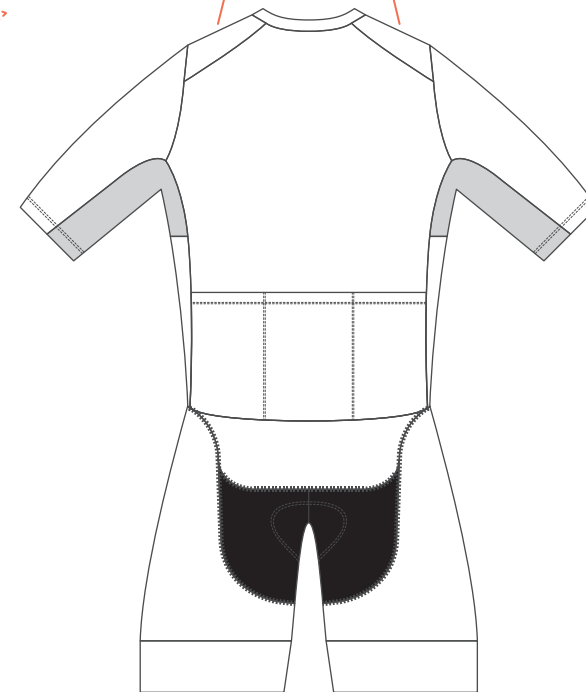
←前【左側展開図】後→

前面パネルが肩の後ろまで、回り込みます。



【前面展開図】

前面パネルが肩の後ろまで、回り込みます。



ファスナーの色をお選びください

にチェックを入れてください

黒  白

内股部分の生地をお選びください

内股の先染め生地はデザインが施せません。基本の色は黒ですが、紺・赤・青の先染め生地もお選びいただけます。その他の色をご希望の場合は、白地のプリント生地へ印刷になります。

基本色

黒  黒：染生地(BK)

オプション【価格は商品ページをご確認ください】

青：染生地(BL)  その他カラープリント生地  
 紺：染生地(NV)

糸の色をお選びください

このワンピースのパンツ部分は、外側ステッチが標準となります。糸の色を下の一覧より1色お選びください。

白 (WH)  紺 (NV)  赤 (RD)  
 黒 (BK)  青 (BL)  ピンク (PK)  
 ライトブルー (LG)  水色 (LB)  黄色 (YE)  
 グラフブルー (DG)  緑 (GR)  ネオンイエロー (NY)

パッドをお選びください

パッドは混在可能です。

- アドバンスドパッド
  - レディースアドバンスドパッド
  - プレミアムパッド + オプション価格
  - レディースプレミアムパッド + オプション価格
- オプション価格は商品ページをご確認ください



- デザインデータは、Adobe® Illustrator®の.ai形式で制作して下さい。
- Illustrator内のライブリンク機能のご使用はご遠慮ください。
- IllustratorCS5.1以上で制作する場合、CS5.1にバージョンダウンをして保存して下さい。
- 文字はアウトライン化し、色表現は、CMYKで指定ください。
- テンプレート上でのデザインはイメージ画としてお考え下さい。
- 設計図面ではありませんので、各部の比率など実際の製品とは多少異なります。
- 企業やお店のロゴのデザインを使用する場合、必ず了承を得てください。
- 基本的に企業ロゴ等はaiデータで入稿をお願いします。
- aiデータ以外の画像を使用する場合、原寸の解像度が300dpi以上必要です。