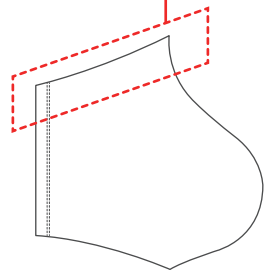


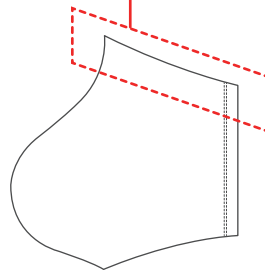
この部分は袖の下側になります



この部分は袖の下側になります

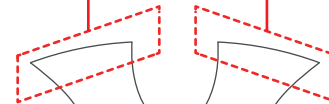


【右袖展開図】



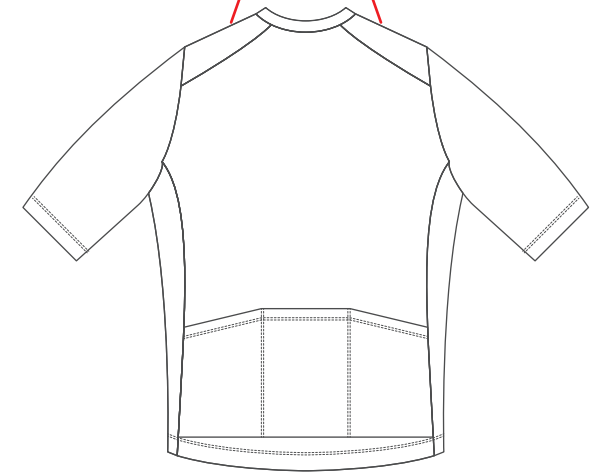
【左袖展開図】

この部分は肩の後ろ側になります



【前面展開図】

前面パネルが肩の後ろまで、回り込みます。

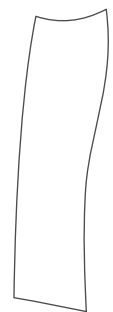


【右脇展開図】



オプション
【右ポケット展開図】

オプション
【左ポケット展開図】



【左脇展開図】

ファスナーの色をお選びください

にチェックを入れてください

黒 白

サイドポケットのオプション有りの場合は、サイドファスナーも自動的に追加になります。

オプションの有無をお選びください。

にチェックを入れてください

サイドポケット (ファスナー付き)

無 有



縫製ラインを跨ぐデザインは、ズレが生じる可能性があります

- デザインデータは、Adobe® Illustrator® の.ai形式で制作して下さい。
- Illustrator内のライブペイント機能のご使用はご遠慮ください。
- IllustratorCS5.1以上で制作する場合、CS5.1にバージョンダウンをして保存して下さい。
- 文字はアウトライン化し、色表現は、CMYKで指定ください。
- テンプレート上でのデザインはイメージ画としてお考え下さい。
- 設計図面ではありませんので、各部の比率など実際の製品とは多少異なります。
- 企業やお店のロゴのデザインを使用する場合、必ず承を得てください。
- 基本的に企業ロゴ等はaiデータで入稿お願いします。
- aiデータ以外の画像を使用する場合、原寸の解像度で300dpi以上が必要です。

サンボルトロゴ

SUNVOLT