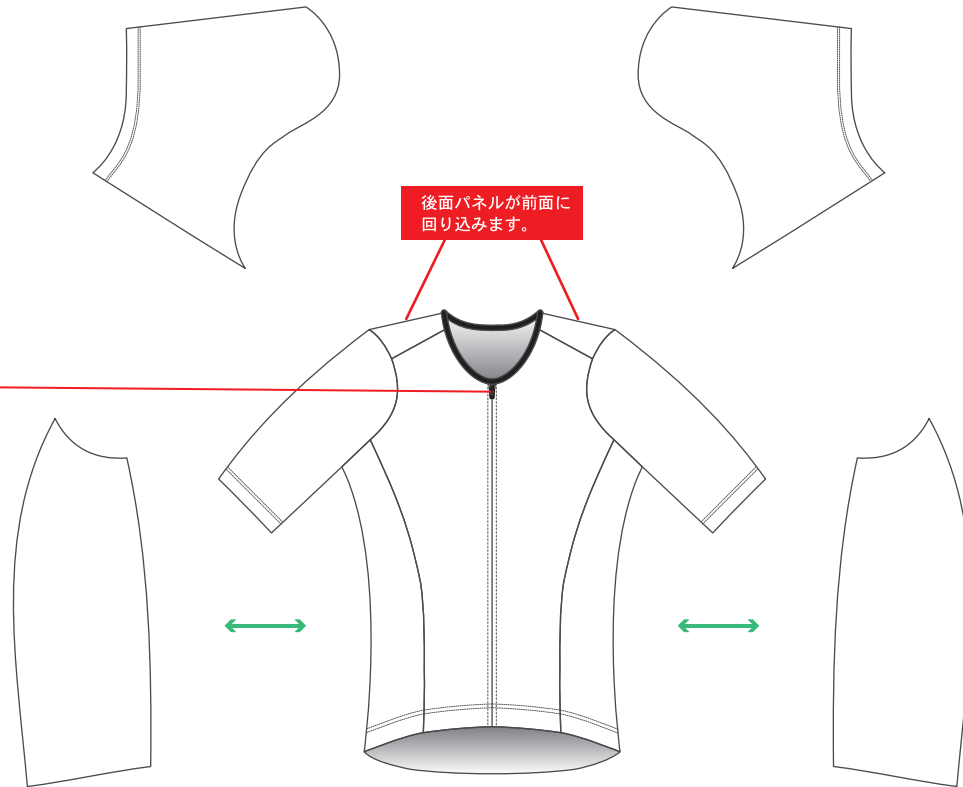


【右袖展開図】

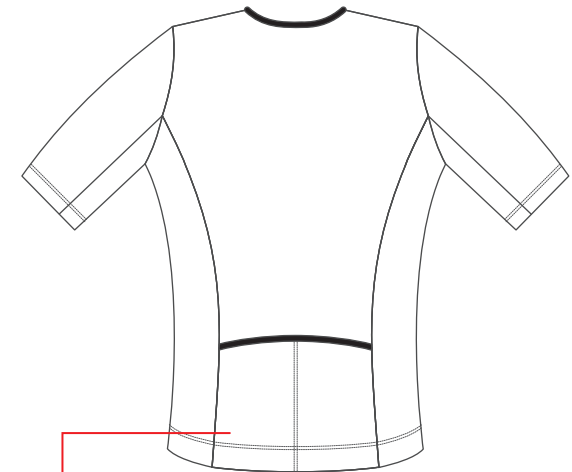
【左袖展開図】

後面パネルが前面に  
回り込みます。



【右脇展開図】

【左脇展開図】



ファスナーの後にフラップが装備されます。  
1色のみ設定してください



←こちらの□に色を指定してください  
(ロゴや模様などデザインは施せません)

ファスナーの色を  
お選びください

にチェックを入れてください

黒  白

襟縁の色を  
お選びください

にチェックを入れてください

黒  白

このアイテムは  
ポケット有が標準となります

ポケット無しをご希望の場合は  
 にチェックを入れてください

ポケット無



縫製ラインを踏くデザインは  
スレが生じる可能性があります

- デザインデータは、Adobe®Illustrator®の.ai形式で制作して下さい。
- Illustrator内のライブペイント機能のご使用はご遠慮ください。
- IllustratorCS5.1以上で制作する場合、CSS.1にバージョンダウンをして保存して下さい。
- 文字はアウトライン化し、色表現は、CMYKで指定ください。
- テンプレート上でのデザインはイメージ画としてお考え下さい。  
設計図面ではありませんので、各部の比率など実際の製品とは多少異なります。
- 企業やお店のロゴのデザインを使用する場合、必ず了承を得てください。
- 基本的に企業ロゴ等は.aiデータで入稿をお願いします。
- .aiデータ以外の画像を使用する場合、原寸の解像度で300dpi以上が必要です。