

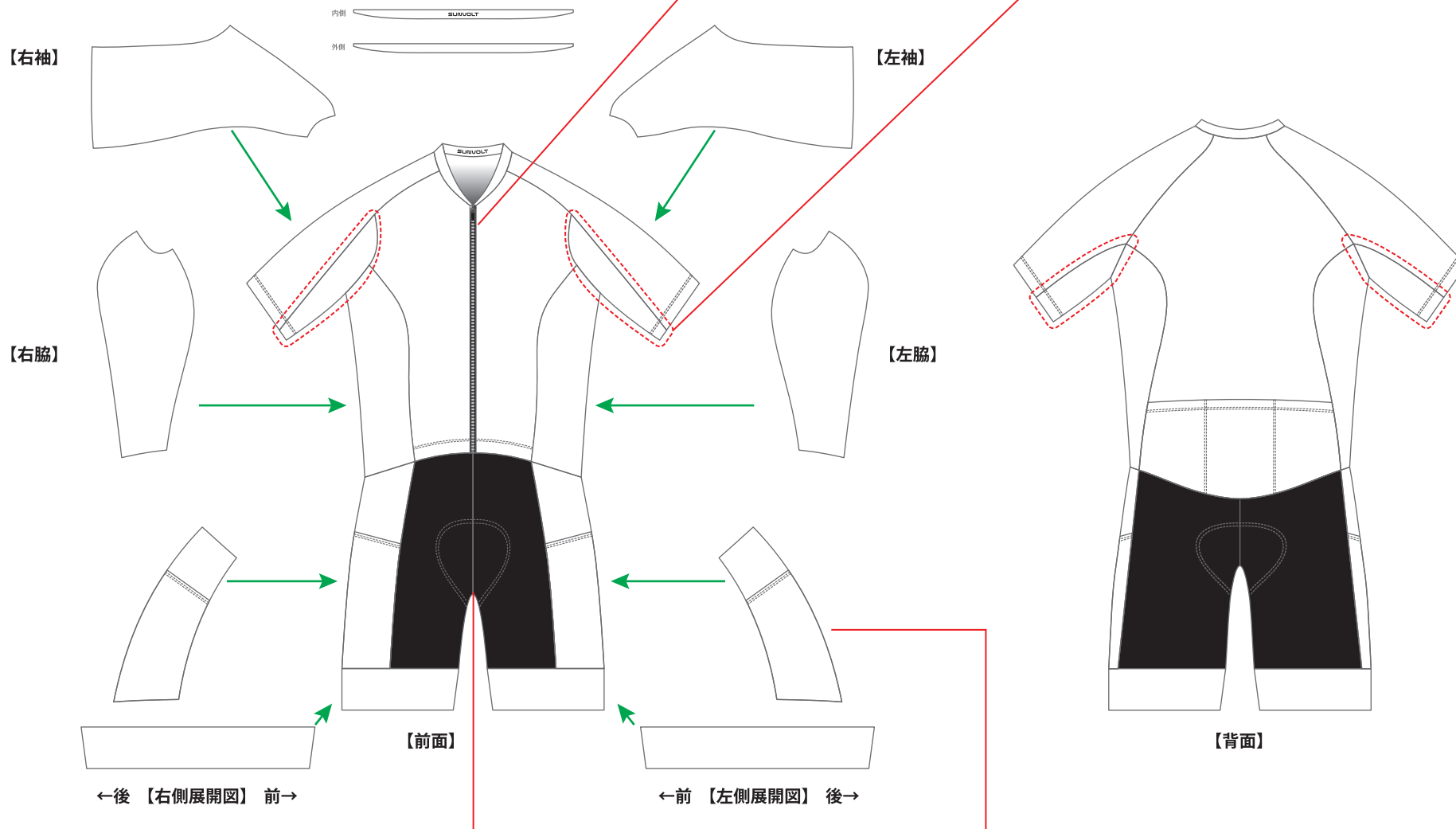
襟のデザインの位置と向きについて

内側
SURVOLT

外側
SURVOLT

ファスナーは露出ファスナーになります。
文字などが切れたくない場合は、
ファスナー部分を選んでデザインしてください。

点線で囲んだ部分は、
単色プリントのみの対応となります。
ロゴやライン等のデザインを施す事が出来ません。



ファスナーの色をお選びください

にチェックを入れてください

黒 白

内股部分の生地をお選びください

内股の先染め生地はデザインが施せません。
基本の色は黒ですが、紺・赤・青の先染め生地も選びいただけます。
その他の色をご希望の場合は、白地のプリント生地へ印刷になります。

基本色	オプション [価格は商品ページをご確認ください]	
<input type="checkbox"/> 黒 : 染生地(BK)	<input type="checkbox"/> 紺 : 染生地(NV)	<input type="checkbox"/> その他カラープリント生地
	<input type="checkbox"/> 青 : 染生地(BL)	

パッドをお選びください

パッドは混在可能です。

アドバンスドパッド
 レディースアドバンスドパッド
 プレミアムパッド +オプション価格
 レディースプレミアムパッド +オプション価格

オプション価格は商品ページをご確認ください

カーゴポケットの生地をお選びください

黒メッシュ(デザイン不可)
 共生地(デザイン可)

縫製ラインを跨ぐデザインは
スレが生じる可能性があります

- デザインデータは、Adobe® Illustrator® の.ai形式で制作して下さい。
- Illustrator内のライブペイント機能のご使用はご遠慮ください。
- IllustratorCS5.1以上で制作する場合、CS5.1にバージョンダウンして保存して下さい。
- 文字はアウトライン化し、色表現は、CMYKで指定ください。
- テンプレート上でのデザインはイメージ画としてお考え下さい。
- 設計図面ではありませんので、各部の比率など実際の製品とは多少異なります。
- 企業やお店のロゴのデザインを使用する場合、必ず了承を得てください。
- 基本的に企業ロゴ等はaiデータで入稿をお願いします。
- aiデータ以外の画像を使用する場合、原寸の解像度で300dpi以上が必要です。