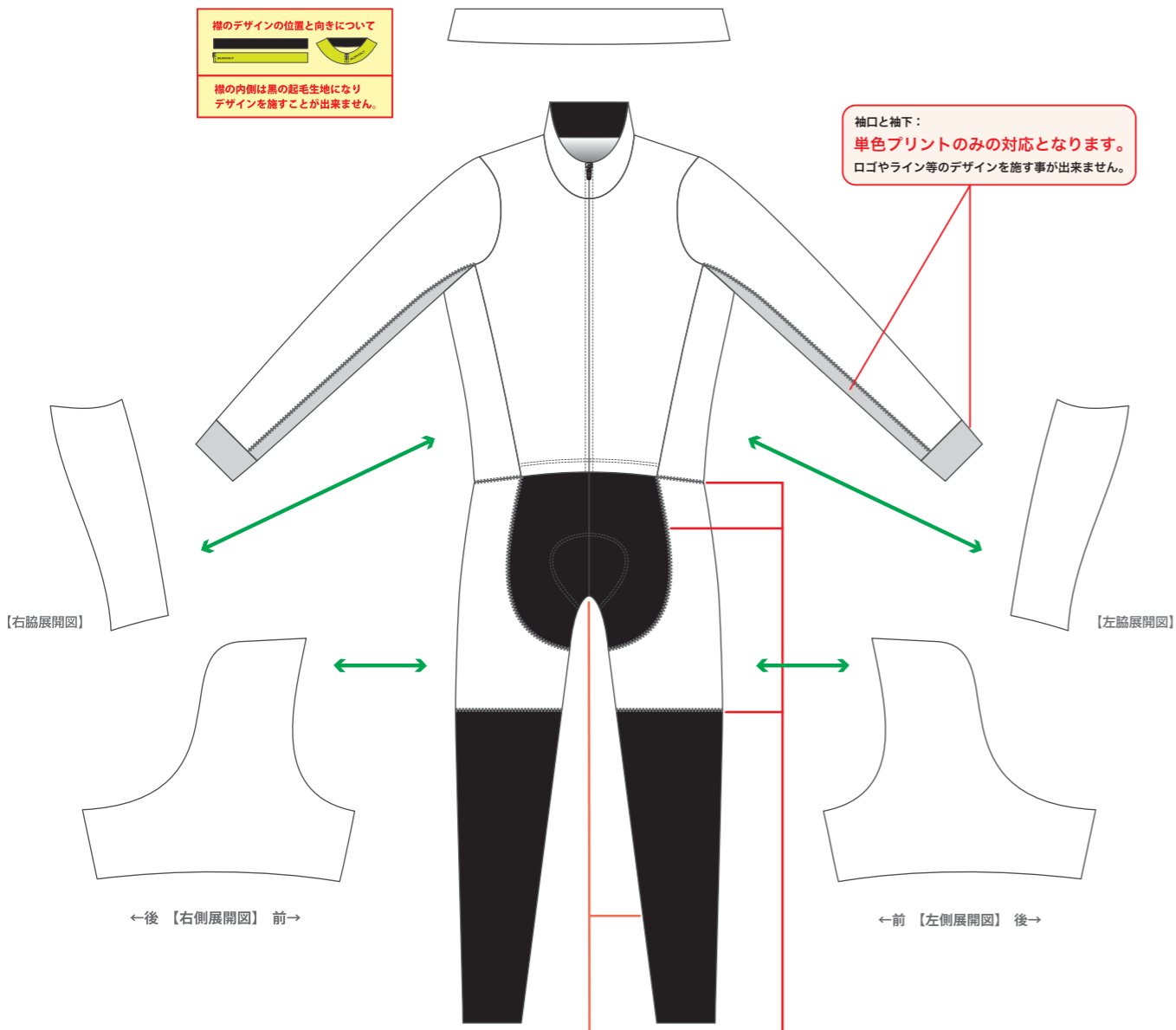
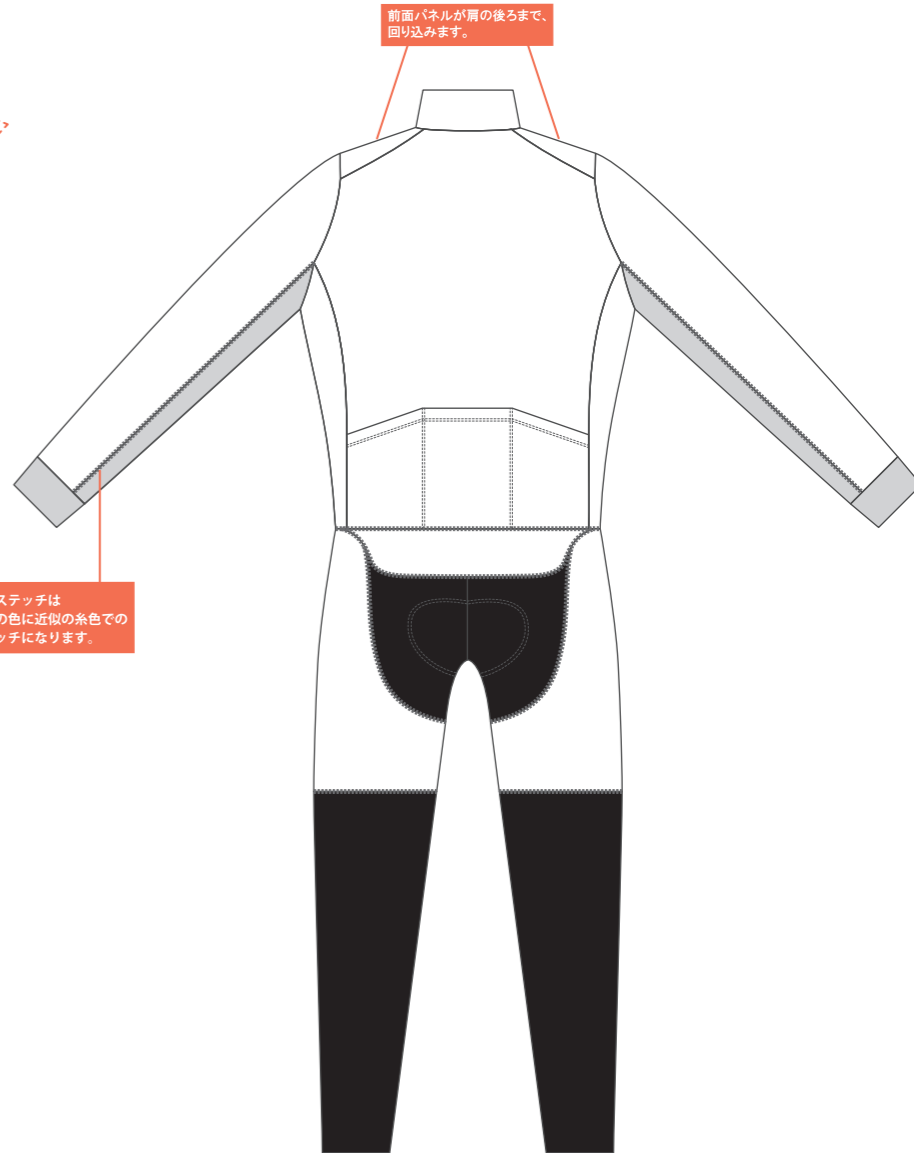
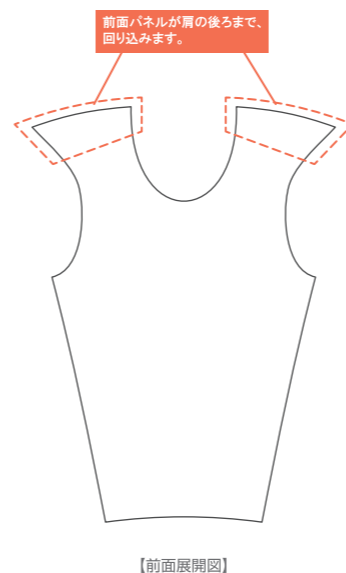


襟のデザインの位置と向きについて  
 襟の内側は黒の起毛生地になりデザインを施すことが出来ません。

袖口と袖下：  
 単色プリントのみの対応となります。  
 ロゴやライン等のデザインを施す事が出来ません。



内股部分・タイツ部分の生地はデザインが施せません。黒のみとなります。

**ファスナーの色をお選びください**

にチェックを入れてください

黒  白

**糸の色をお選びください**

このワンピースのパンツ部分は、外側ステッチが標準となります。糸の色を下の一覧より1色お選びください。

白 (WH)	紺 (NV)	赤 (RD)
黒 (BK)	青 (BL)	ピンク (PK)
ネイビー (LG)	水色 (LB)	黄色 (YE)
ダークグレー (DG)	緑 (GR)	オレンジ (NY)

**パッドをお選びください**

パッドは混在可能です。

アドバンスドパッド  
 レディースアドバンスドパッド  
 プレミアムパッド +オプション価格  
 レディースプレミアムパッド +オプション価格

オプション価格は商品ページをご確認ください

縫製ラインを持つデザインはスレが生じる可能性があります

- デザインデータは、Adobe® Illustrator®の.ai形式で制作して下さい。
- Illustrator内のライブペイント機能のご使用はご遠慮ください。
- IllustratorCS5.1以上で制作する場合、CS5.1にバージョンダウンをして保存して下さい。
- 文字はアウトライン化し、色表現は、CMYKで指定ください。
- テンプレート上でのデザインはイメージ画としてお考え下さい。  
 設計図面ではありませんので、各部の比率など実際の製品とは多少異なります。
- 企業やお店のロゴのデザインを使用する場合、必ず了承を得てください。
- 基本的に企業ロゴ等はaiデータで入稿をお願いします。
- aiデータ以外の画像を使用する場合、原寸の解像度で300dpi以上必要です。