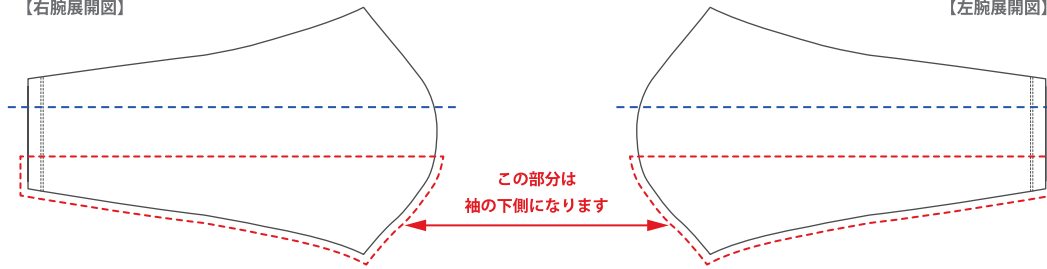
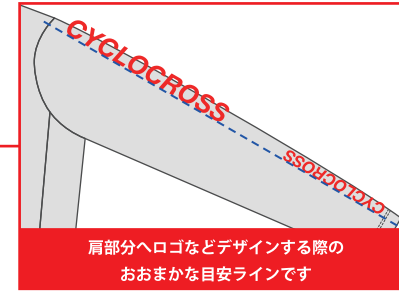


【右腕展開図】

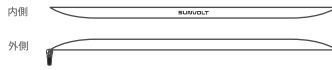
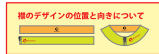
【左腕展開図】



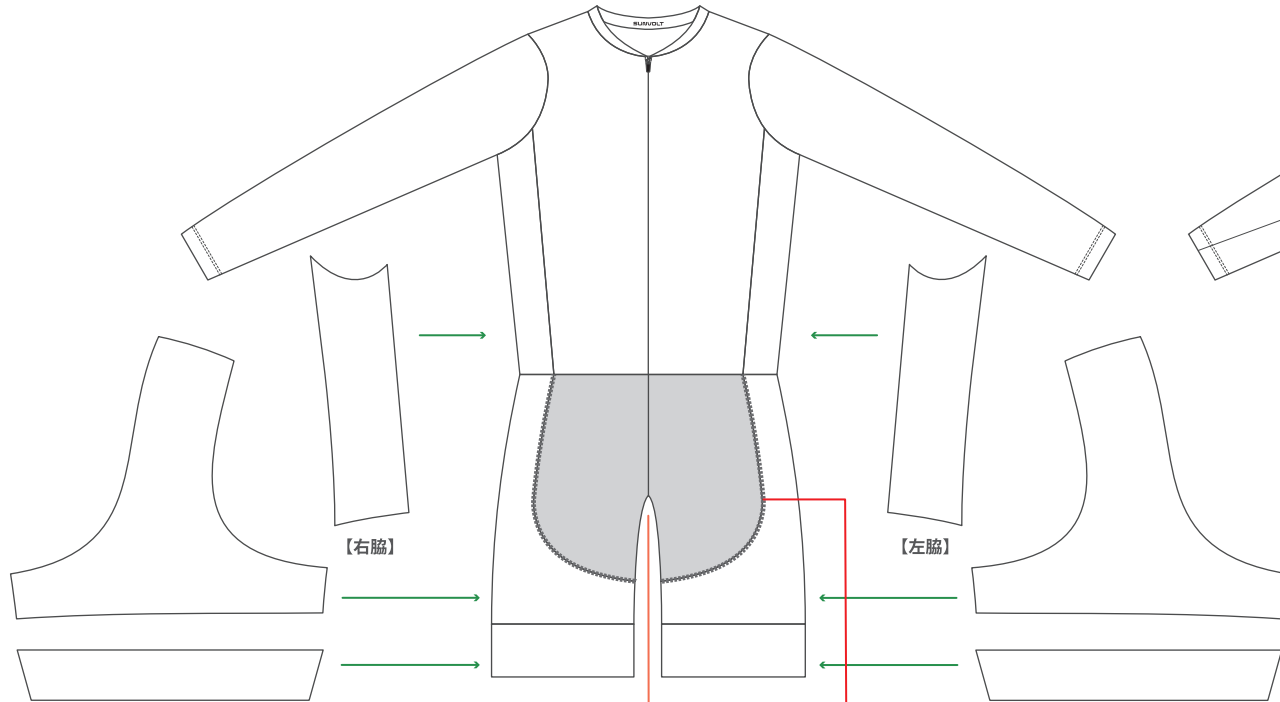
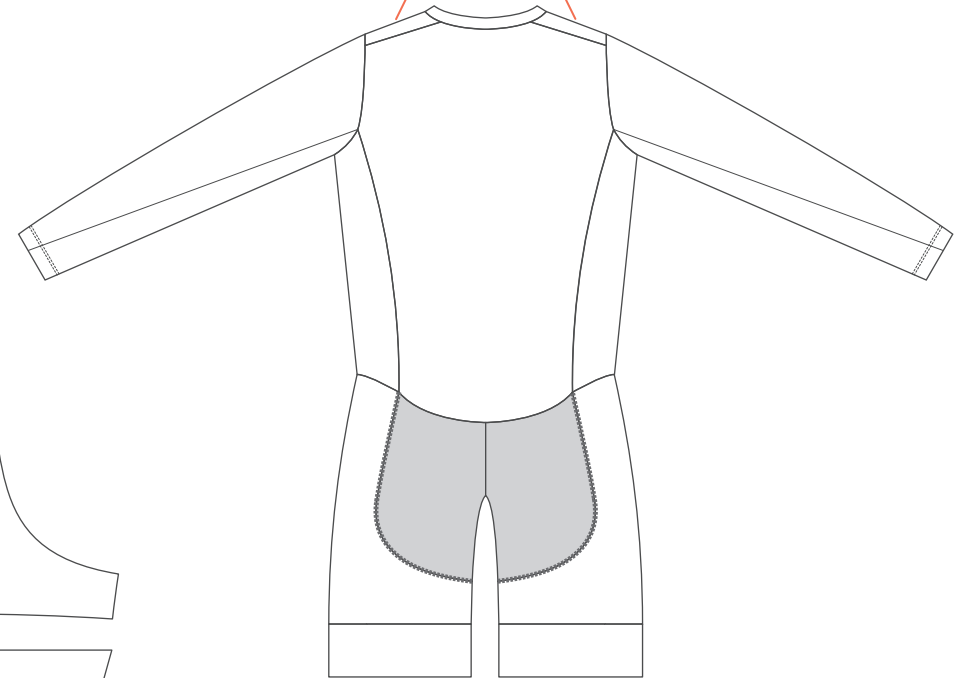
この部分は袖の下側になります



肩部分へロゴなどデザインする際のおおまかな目安ラインです



前面パネルが肩の後ろまで、回り込みます。



【右脇】

【左脇】

←後【右側展開図】前→

←前【左側展開図】後→

内股部分はデザインが施せません。単色のみになります。

ファスナーの色をお選びください

にチェックを入れてください

黒 白

糸の色をお選びください

このワンピースのパンツ部分は、外側ステッチが標準となります。糸の色を下の一覧より1色お選びください。

- 白 (WH)
- 黒 (BK)
- ナイター (LG)
- ターグラー (OG)
- 紺 (NV)
- 青 (BL)
- 氷色 (LB)
- 緑 (GR)
- 赤 (RD)
- ピンク (PK)
- 黄色 (YE)
- ネオンイエロー (NY)

パッドをお選びください

にチェックを入れてください

プレミアムパッド
 レディースプレミアムパッド



縫製ラインを跨ぐデザインは、スレが生じる可能性があります

- デザインデータは、Adobe® Illustrator®の.ai形式で制作して下さい。
- Illustrator内のライブイベント機能のご使用はご遠慮ください。
- IllustratorCS5.1以上で制作する場合、CSS.11にバージョンダウンをして保存して下さい。
- 文字はアウトライン化し、色表現は、CMYKで指定ください。
- テンプレート上でのデザインはイメージ画としてお考え下さい。設計図面ではありませんので、各部の比率など実際の製品とは多少異なります。
- 企業やお店のロゴのデザインを使用する場合、必ず了承を得てください。
- 基本的に企業ロゴ等はaiデータで入稿をお願いします。
- aiデータ以外の画像を使用する場合、原寸の解像度が300dpi以上が必要です。