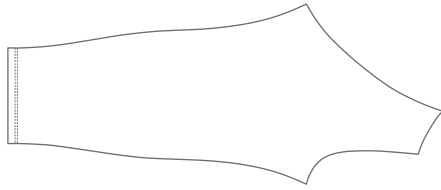
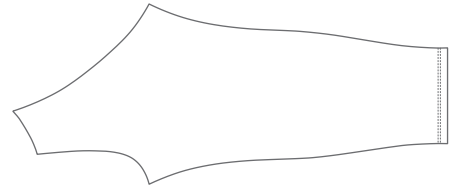


【右腕展開図】

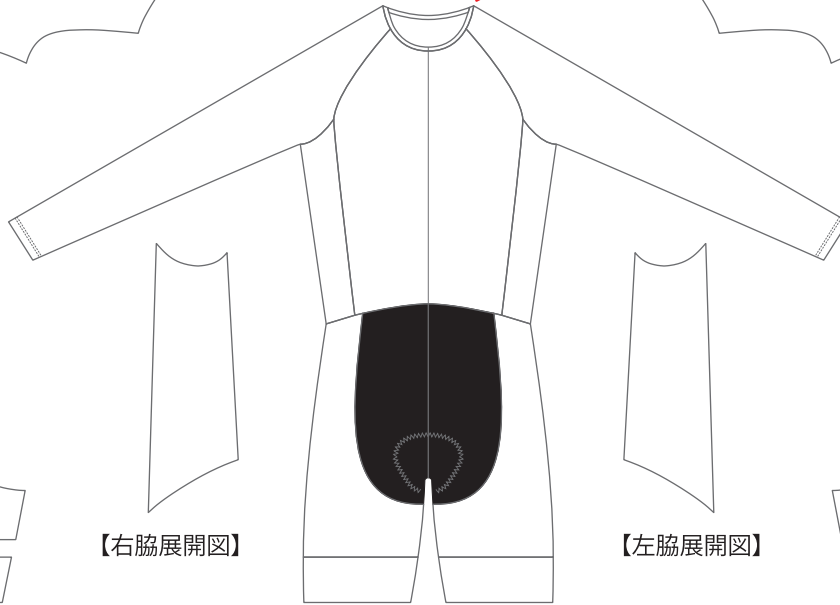


【左腕展開図】



襟はデザインが施せません。
単色のみになります。

【前面イメージ図】



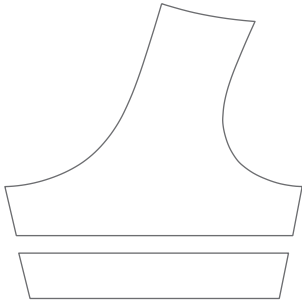
【右脇展開図】



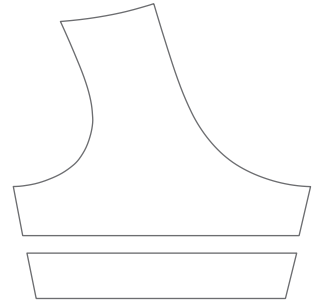
【左脇展開図】



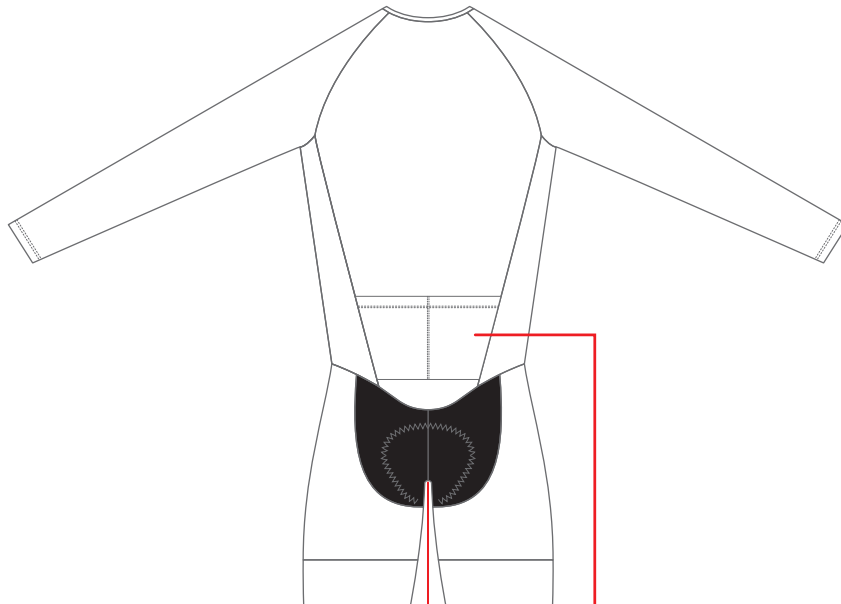
【右脚展開図】



【左脚展開図】



【背面イメージ図】



ファスナーの色をお選びください

にチェックを入れてください

黒 白

内股部分の生地をお選びください

内股の先染め生地はデザインが施せません。基本の色は黒ですが、紺・赤・青の先染め生地もお選びいただけます。その他の色をご希望の場合は、白地のプリント生地へ印刷になります。

基本色 黒 染生地(BK) 紺 染生地(BL) 赤 染生地(RD) 青 染生地(BL) 白 染生地(NV) その他カラー プリント生地

パッドをお選びください

にチェックを入れてください

プレミアムパッド レディースプレミアムパッド

バックポケットの有無をお選びください

にチェックを入れてください

オプション 無 有



- デザインデータは、Adobe® Illustrator®のai形式で制作して下さい。
- Illustrator内のライブペイント機能のご使用はご遠慮ください。
- IllustratorCS5.5以上で制作する場合、CSS11(バージョンダウン)をして保存して下さい。
- 文字はアウトライン化し、色表現は、CMYKで指定ください。
- テンプレート上でのデザインはイメージ用としてお考え下さい。
- 社外印刷ではありせんので、各部の比率など実際の製品とは多少異なります。
- 企業やお店のロゴのデザインを使用する場合は、必ず了承を得てください。
- 基本的に企業ロゴ等はaiデータで入稿をお願いします。
- aiデータ以外の画像を使用する場合、原寸の解像度で300dpi以上必要です。