

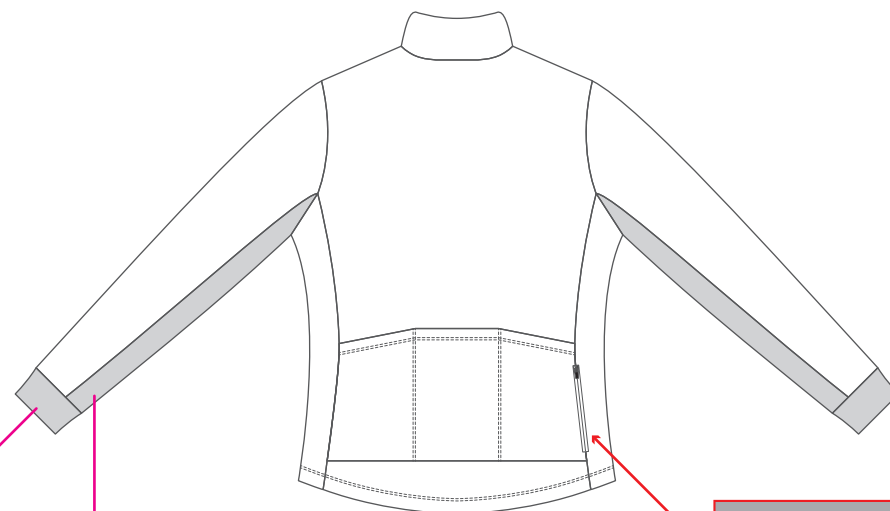
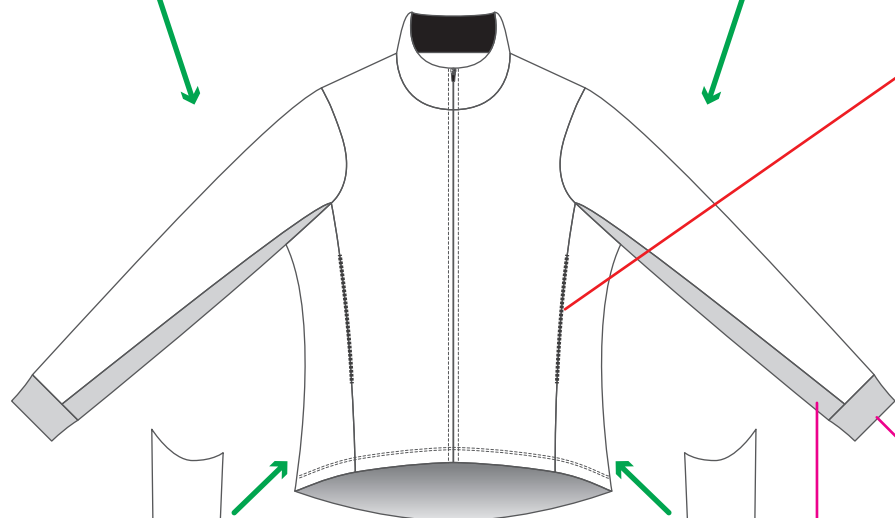
【右袖展開図】

【左袖展開図】

襟のデザインの位置と向きについて
襟の内側は黒の起毛生地になり
デザインを施すことが出来ません。



両脇に温度調節用の
空気取り入れ口が標準で付きます。
この部分のファスナーと
内部のメッシュ生地は黒になります。



【右脇展開図】

【左脇展開図】

袖裏と袖裾は伸縮性の高い生地になり、
単色プリントのみの対応となります。
ロゴやライン等のデザインを施す事が出来ません。

オプションの選択
□にチェックを入れて下さい
●ファスナー付ミニポケット
□有 ・ □無

ファスナーの色選択

□にチェックを入れて下さい

白 黒



縫製ラインを跨ぐデザインは
ズレが生じる可能性があります

- デザインデータは、Adobe® Illustrator®の.ai形式で制作して下さい。尚、Illustrator内のライブペイント機能のご使用はご遠慮ください。
- IllustratorCSS.1以上で制作する場合、CSS.1にバージョンダウンをして保存して下さい。
- 文字はアウトライン化し、色表現は、CMYKで指定ください。
- テンプレート上でのデザインはイメージ画としてお考え下さい。設計図面ではありませんので、各部の比率など実際の製品とは多少異なります。
- 企業やお店のロゴのデザインを使用する場合、必ず了承を得てください。
- 基本的に企業ロゴ等はaiデータで入稿をお願いします。
- aiデータ以外の画像を使用する場合、原寸の解像度で300dpi以上必要です。

SUNVOLT

SUNVOLT

SUNVOLT

SUNVOLT

SUNVOLT