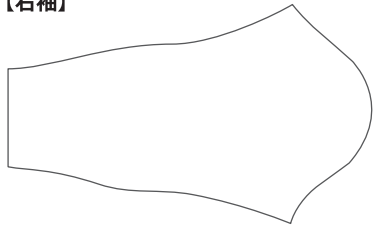
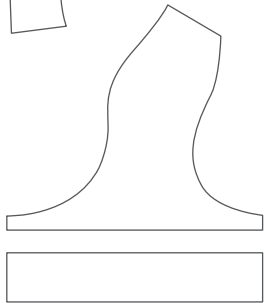


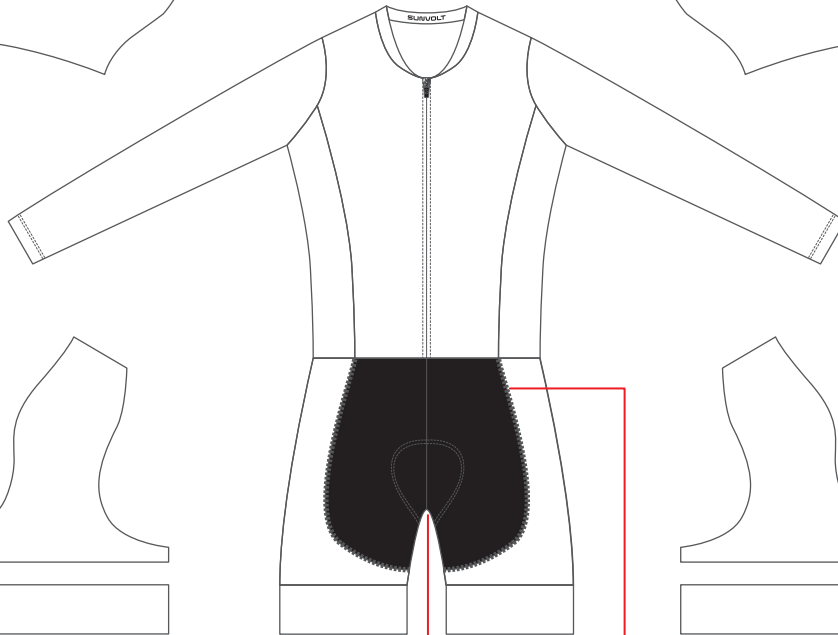
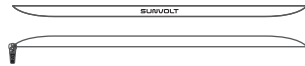
【右袖】



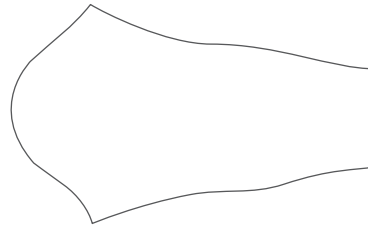
【右脇】



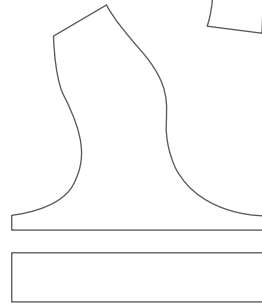
←後【右側展開図】 前→



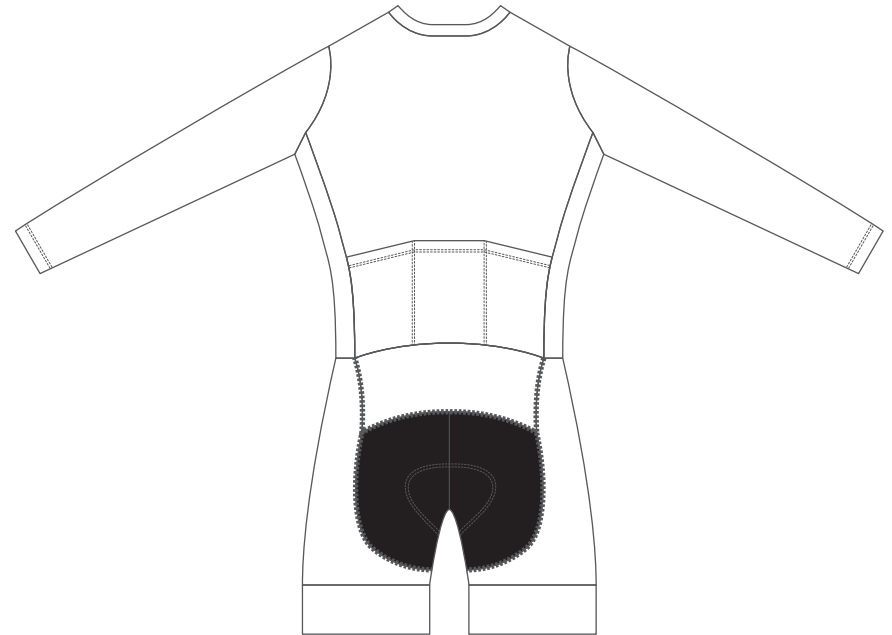
【左袖】



【左脇】



←前【左側展開図】 後→



ファスナーの色をお選びください

にチェックを入れてください

黒 白

内股部分の生地をお選びください

内股の先染め生地はデザインが施せません。基本の色は黒ですが、紺・赤・青の先染め生地も選びいただけます。その他の色をご希望の場合は、白地のプリント生地へ印刷になります。

黒：染生地(BK) 赤：染生地(RD) その他カラープリント生地
 1番あたり+1,100円(税込) 1番あたり+1,100円(税込) 1番あたり+1,100円(税込)

紺：染生地(NV) 青：染生地(BL) その他カラー
 1番あたり+1,100円(税込) 1番あたり+1,100円(税込) 1番あたり+1,100円(税込)

糸の色をお選びください

このワンピースのパンツ部分は、外側ステッチが標準となります。糸の色を下の一覧より1色お選びください。

白 (WH) 紺 (NV) 赤 (RD) 黒 (BK) 青 (BL) ピンク (PK) ライトグレー (LG) 水色 (LB) 黄色 (YE) ダークグレー (DG) 緑 (GR) ネイビー (NY)

パッドをお選びください

パッドは混在可能です。

レディースアドバンスパッド
 レディースプレミアムパッド +オプション価格
 オプション価格は商品ページをご確認ください



縫製ラインを跨ぐデザインはスレが生じる可能性があります

- デザインデータは、Adobe® Illustrator® の.ai形式で制作して下さい。
- Illustrator内のライブペイント機能のご使用はご遠慮ください。
- IllustratorCS5.1以上で制作する場合、CS5.1にバージョンダウンをして保存して下さい。
- 文字はアウトライン化し、色表現は、CMYKで指定ください。
- テンプレート上でのデザインはイメージ画としてお考え下さい。
- 設計図面ではありませんので、各部の比率など実際の製品とは多少異なります。
- 企業やお店のロゴのデザインを使用する場合、必ず了承を得てください。
- 基本的に企業ロゴ等はaiデータで入稿お願いします。
- aiデータ以外の画像を使用する場合、原寸の解像度で300dpi以上が必要です。