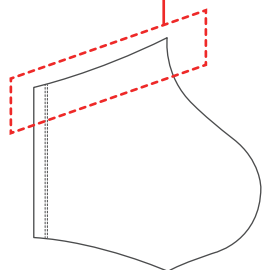


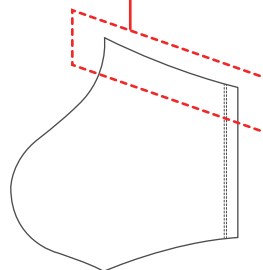
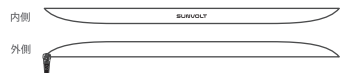
この部分は袖の下側になります



この部分は袖の下側になります

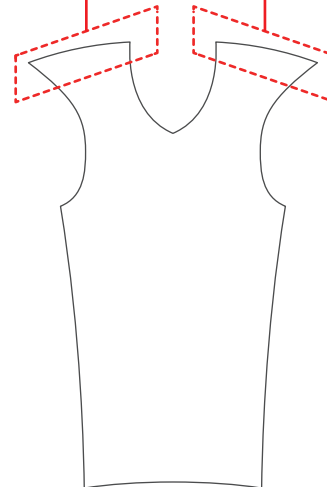


【右袖展開図】



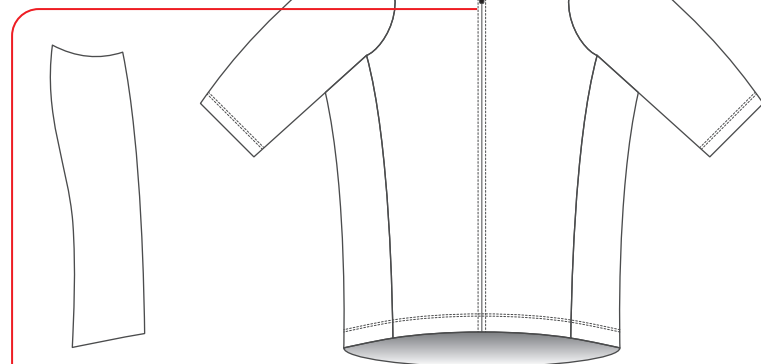
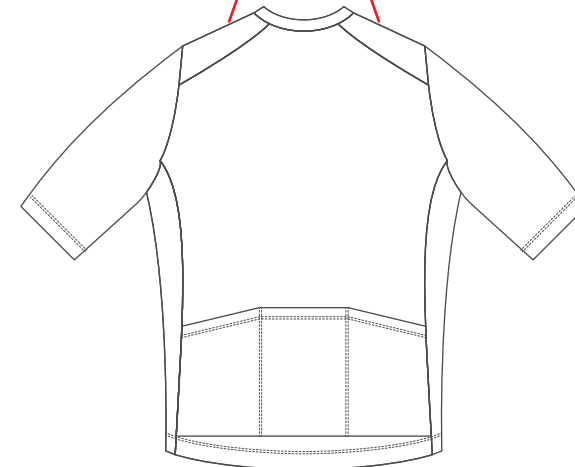
【左袖展開図】

この部分は肩の後ろ側になります



【前面展開図】

前面パネルが肩の後ろまで、回り込みます。



【右脇展開図】

【左脇展開図】



ファスナーの後にフラップが装備されます。
1色のみ設定してください



◀こちらの□に色を指定してください
(ロゴや模様などデザインは施せません)

ファスナーの色を
お選びください

にチェックを入れてください

黒 白



縫製ラインを跨ぐデザインは
スレが生じる可能性があります

- デザインデータは、Adobe® Illustrator®の.ai形式で制作して下さい。
- Illustrator内のライブペイント機能のご使用はご遠慮ください。
- IllustratorCS5.1以上で制作する場合、CS5.1にバージョンダウンをして保存して下さい。
- 文字はアウトライン化し、色表現は、CMYKで指定ください。
- テンプレート上でのデザインはイメージ画としてお考え下さい。
設計図面ではありませんので、各部の比率など実際の製品とは多少異なります。
- 企業やお店のロゴのデザインを使用する場合、必ず了承を得てください。
- 基本的に企業ロゴ等はaiデータで入稿をお願いします。
- aiデータ以外の画像を使用する場合、原寸の解像度で300dpi以上が必要です。