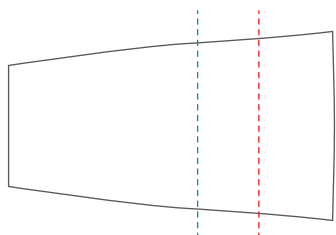
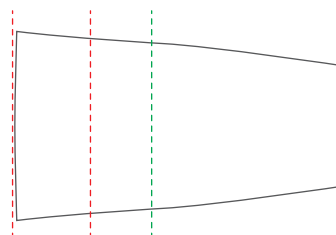


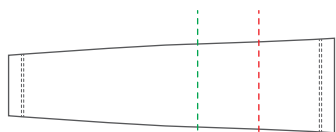
【左腕_展開図】



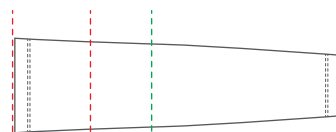
【右腕_展開図】



【左腕_平置きイメージ図】



【右腕_平置きイメージ図】

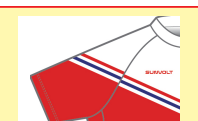


【ひじの位置】
大まかの目安ですので
体型などにより左右します。

【ひじの位置】
大まかの目安ですので
体型などにより左右します。

この範囲は着用した時に
ジャージの袖下に隠れる可能性があります。
大まかの目安ですので、ジャージや体型などにより左右します。

SUNVOLT



縫製ラインを跨ぐデザインは
スレが生じる可能性があります

- デザインデータは、Adobe® Illustrator®の.ai形式で制作して下さい。尚、Illustrator内のライブペイント機能のご使用はご遠慮ください。
- IllustratorCS5.1以上で制作する場合、CS5.1にバージョンダウンをして保存して下さい。
- 文字はアウトライン化し、色表現は、CMYKで指定ください。
- テンプレート上でのデザインはイメージ画としてお考え下さい。設計図面ではありませんので、各部の比率など実際の製品とは多少異なります。
- 企業やお店のロゴのデザインを使用する場合、必ず了承を得てください。
- 基本的に企業ロゴ等はaiデータで入稿をお願いします。
- aiデータ以外の画像を使用する場合、原寸の解像度で300dpi以上が必要です。

テンプレート最終更新日:19.01.31

SUNVOLT