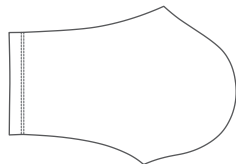


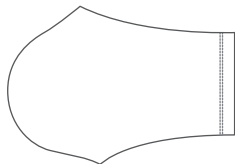
襟のデザインの位置と向きについて



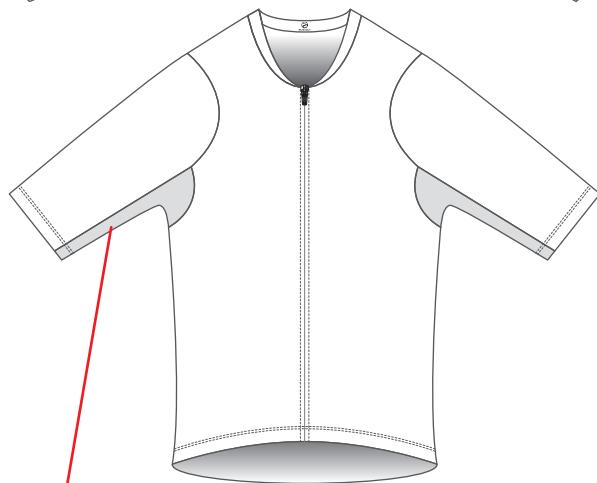
【右袖展開図】



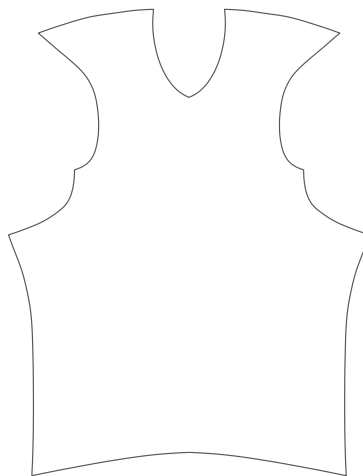
【左袖展開図】



脇下のメッシュ部分は
デザインが施せません。
単色のみになります。



【前面展開図】



前面パネルが肩の後ろまで、
回り込みます。



STジャージには、
サイドパネルがありません。
前面パネルが後ろまで、
回り込みます。

ファスナーの色選択

にチェックを入れて下さい

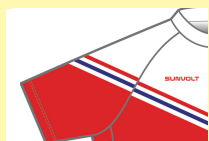
白 黒

オプションの選択

にチェックを入れて下さい

ファスナー付ミニポケット

有 ・ 無



縫製ラインを跨ぐデザインは
ズレが生じる可能性があります

- デザインデータは、Adobe® Illustrator®の.ai形式で制作して下さい。尚、Illustrator内のライブペイント機能のご使用をご遠慮ください。
- IllustratorCS5.1以上で制作する場合、CS5.1にバージョンダウンして保存して下さい。
- 文字はアウトライン化し、色表現は、CMYKで指定ください。
- テンプレート上でのデザインはイメージ画としてお考え下さい。設計図面ではありませんので、各部の比率など実際の製品とは多少異なります。
- 企業やお店のロゴのデザインを使用する場合、必ず了承を得てください。
- 基本的に企業ロゴ等はaiデータで入稿をお願いします。
- aiデータ以外の画像を使用する場合、原寸の解像度で300dpi以上が必要です。

SUNVOLT



テンプレート最終更新日：2019.10.15