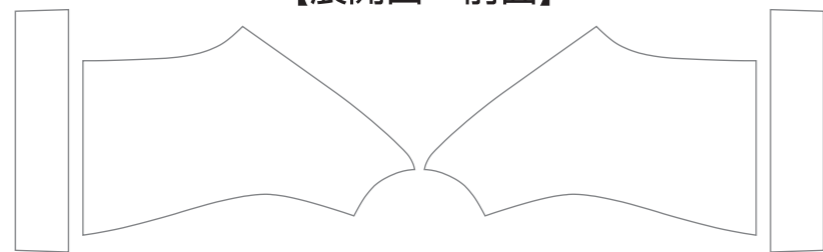
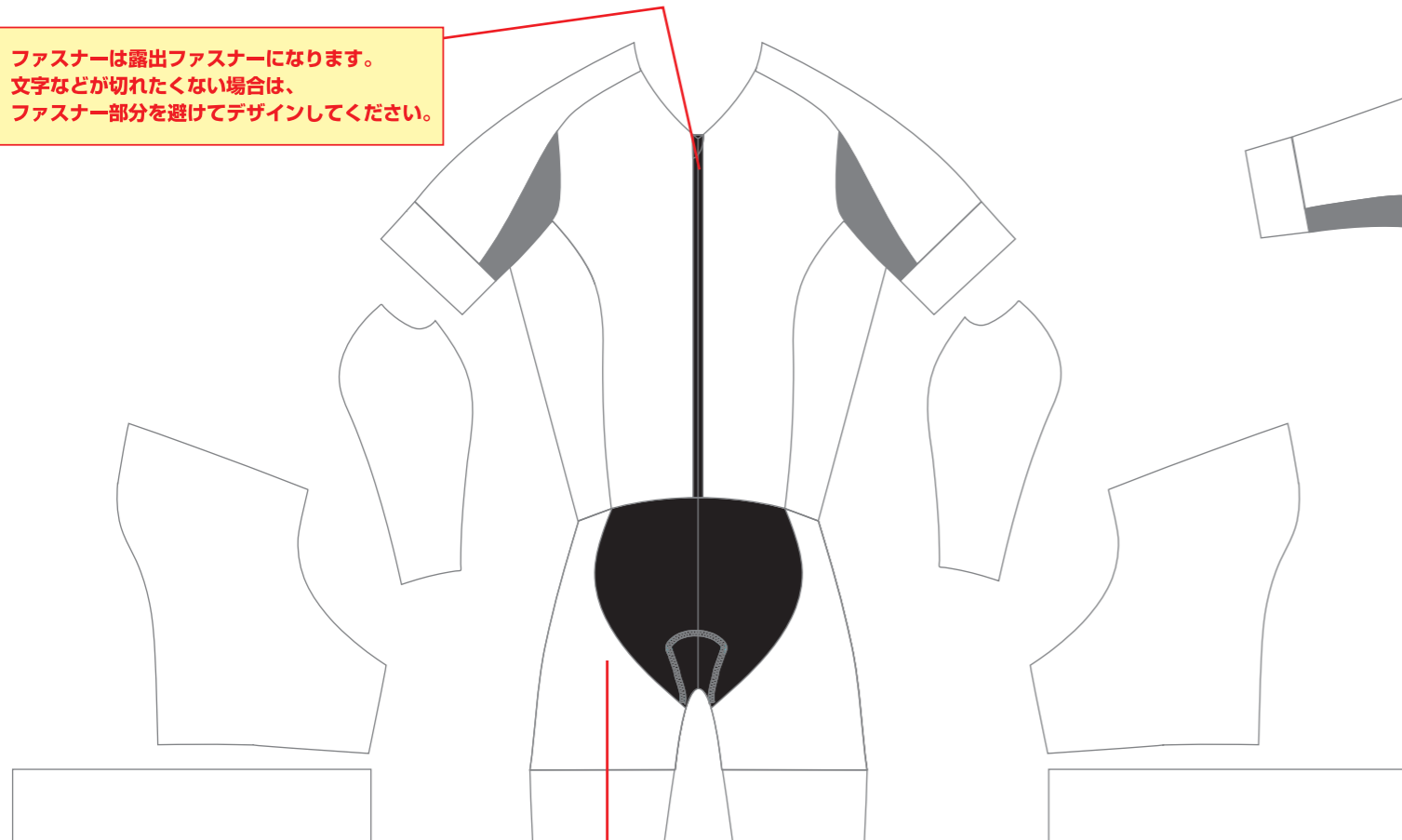


【展開図・前面】



ファスナーは露出ファスナーになります。
文字などが切れたくない場合は、
ファスナー部分を選んでデザインしてください。



内股の黒い部分にはデザインを
施すことができません。
内股色を下記7色よりお選びください

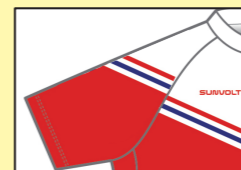
内股の色を1つお選びください ※内股とベースの色を統一する場合
右側の別紙をご確認ください。

■ 黒(BK) ■ 紺(NV) ■ 青(BL) ■ グレー(GR)
■ 茶(BR) ■ 赤(RD) ■ ピンク(PK)

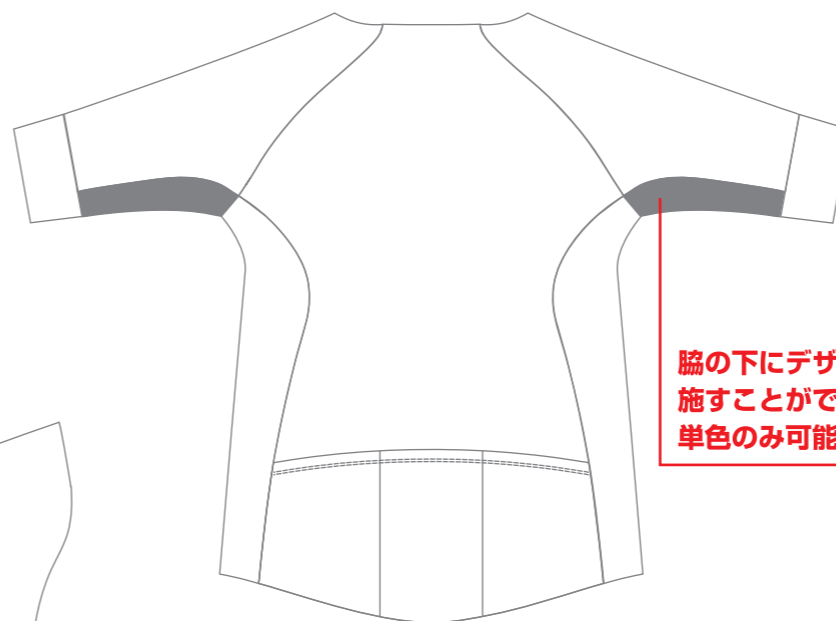
- デザインデータは、Adobe® Illustrator®の.ai形式で制作して下さい。尚、Illustrator内のライブペイント機能のご使用はご遠慮ください。
- IllustratorCS5.1以上で制作する場合、CS5.1にバージョンダウンをして保存して下さい。
- 文字はアウトライン化し、色表現は、CMYKで指定ください。
- テンプレート上でのデザインはイメージ画としてお考え下さい。設計図面ではありませんので、各部の比率など実際の製品とは多少異なります。
- 企業やお店のロゴのデザインを使用する場合、必ず了承を得てください。
- 基本的に企業ロゴ等はaiデータで入稿お願いします。
- aiデータ以外の画像を使用する場合、原寸の解像度で300dpi以上必要です。

縫製ラインをまたぐ「繋ぎ」について

セパレートワンピースは、立体裁断形状なので
縫製ラインをまたぐ繋ぎは、大幅なズレが
生じる可能性があります。あらかじめご了承ください

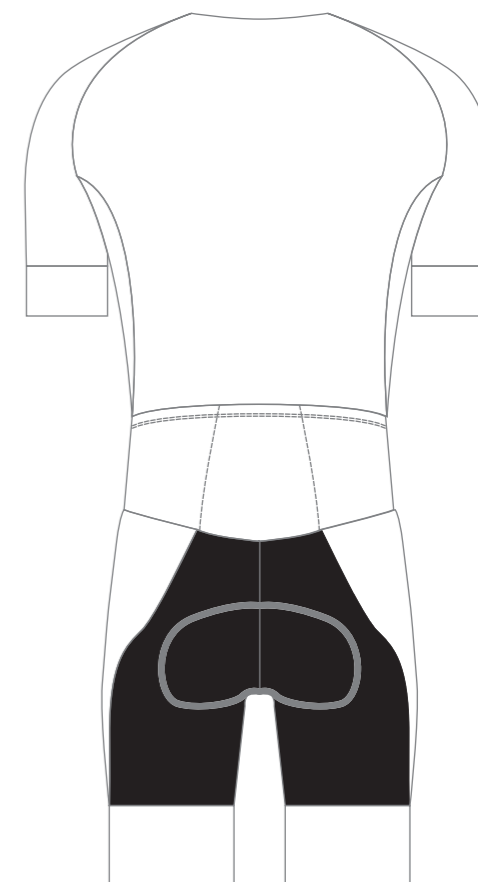


【展開図・背面】

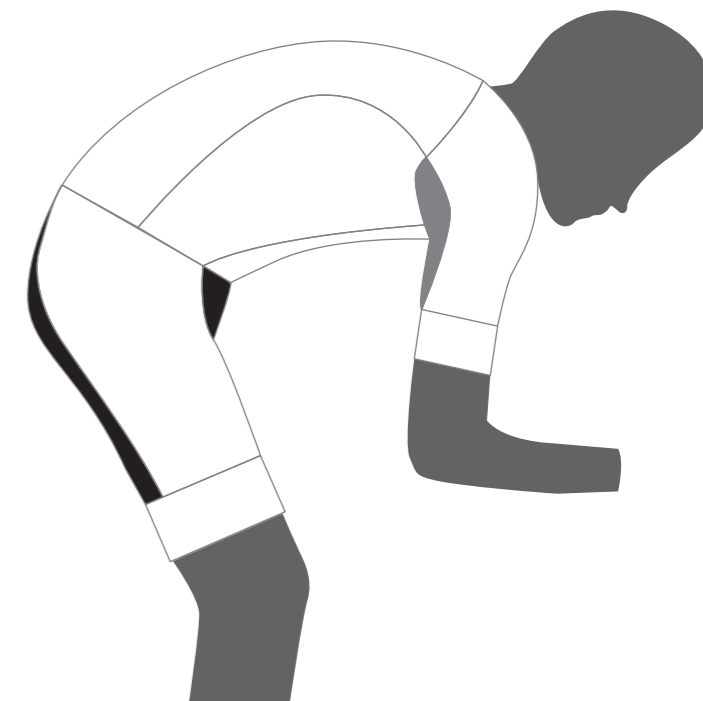


脇の下にデザインを
施すことができません
単色のみ可能です

【着用イメージ図・背面】



【着用イメージ図・側面】



ファスナーの色選択

色の中からお選び頂き
にチェックを入れて下さい

白 黒

オプションの選択

にチェックを入れて下さい

● 裾止め (腕)

有 ・ 無
有：1着あたり+800円 (税抜)

● 裾止め (脚)

有 ・ 無
有：1着あたり+1,000円 (税抜)

パッドの選択

どちらかお選びいただき
にチェックを入れて下さい

レーシングパッド

プレミアムパッド

1着あたり+3,000円 (税抜)