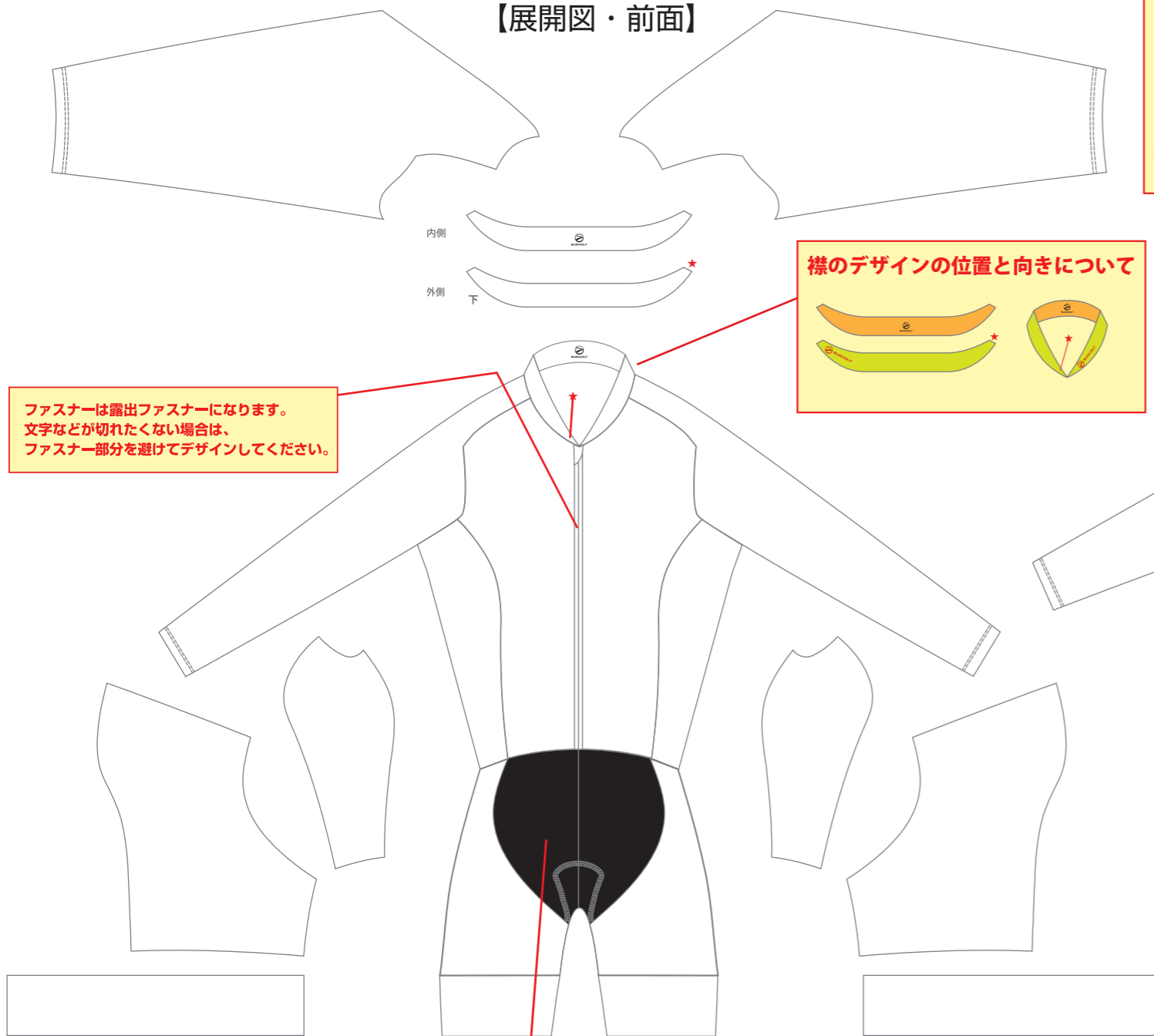
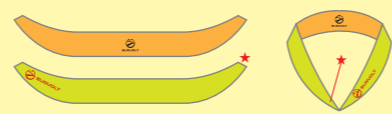


【展開図・前面】



襟のデザインの位置と向きについて



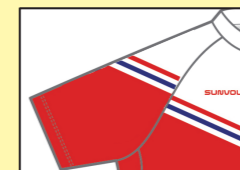
ファスナーは露出ファスナーになります。  
文字などが切れたくない場合は、  
ファスナー部分を選けてデザインしてください。

内股の黒い部分にはデザインを  
施すことができません。  
内股色を下記7色よりお選びください

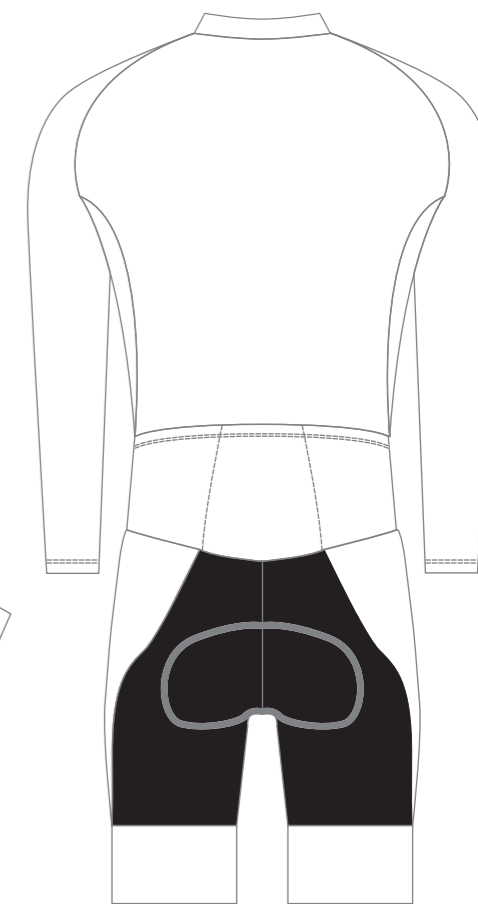
- 内股の色を1つお選びください ※内股とベースの色を統一する場合  
右側の別紙をご確認ください。
- 黒(BK)  紺(NV)  青(BL)  グレー(GR)
  - 茶(BR)  赤(RD)  ピンク(PK)

縫製ラインをまたぐ「繋ぎ」について

セパレートワンピースは、立体的裁断形状なので  
縫製ラインをまたぐ繋ぎは、大幅なズレが  
生じる可能性があります。あらかじめご了承ください



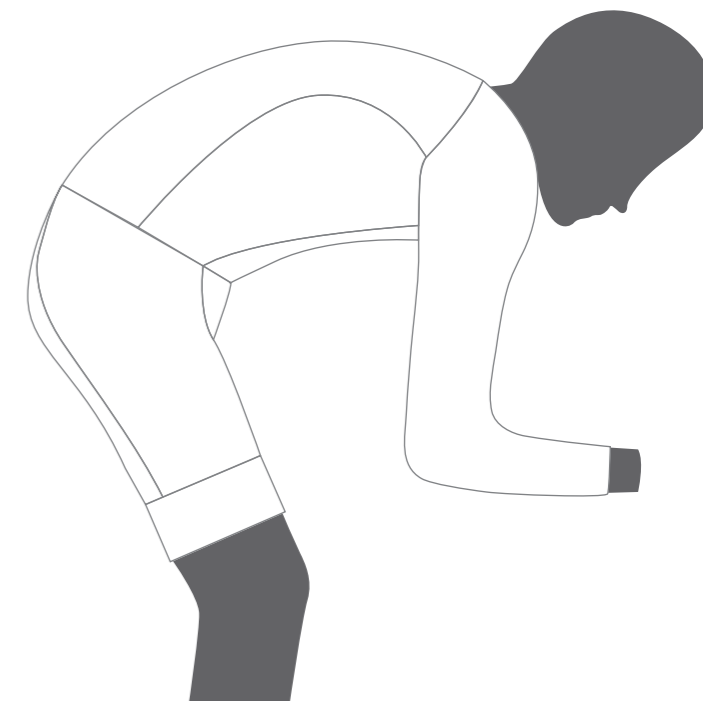
【着用イメージ図・背面】



【展開図・背面】



【着用イメージ図・側面】



- デザインデータは、Adobe® Illustrator®の.ai形式で制作して下さい。尚、Illustrator内のライブペイント機能のご使用はご遠慮ください。
- IllustratorCS5.1以上で制作する場合、CS5.1にバージョンダウンをして保存して下さい。
- 文字はアウトライン化し、色表現は、CMYKで指定ください。
- テンプレート上でのデザインはイメージ画としてお考え下さい。設計図面ではありませんので、各部の比率など実際の製品とは多少異なります。
- 企業やお店のロゴのデザインを使用する場合、必ず了承を得てください。
- 基本的に企業ロゴ等はaiデータで入稿をお願いします。
- aiデータ以外の画像を使用する場合、原寸の解像度で300dpi以上が必要です。

ファスナーの色選択

- 色の中からお選び頂き  
□にチェックを入れて下さい
- 白  黒

オプションの選択

- にチェックを入れて下さい
- 裾止め(脚)
  - 有  無
  - 有: 1着あたり+1,000円(税抜)

パッドの選択

- どちらかお選びいただき  
□にチェックを入れて下さい
- レーシングパッド
  - プレミアムパッド
  - 1着あたり+3,000円(税抜)