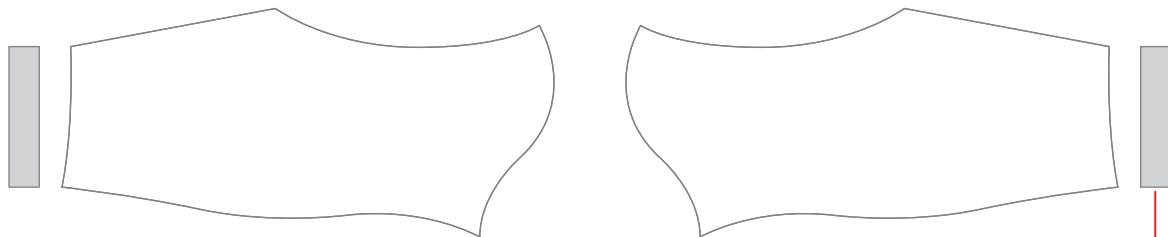


SUNVOLT



【右袖】

【左袖】

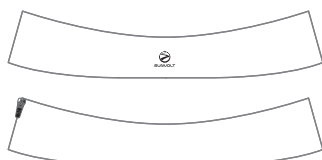


襟のデザインの位置と向きについて



内側

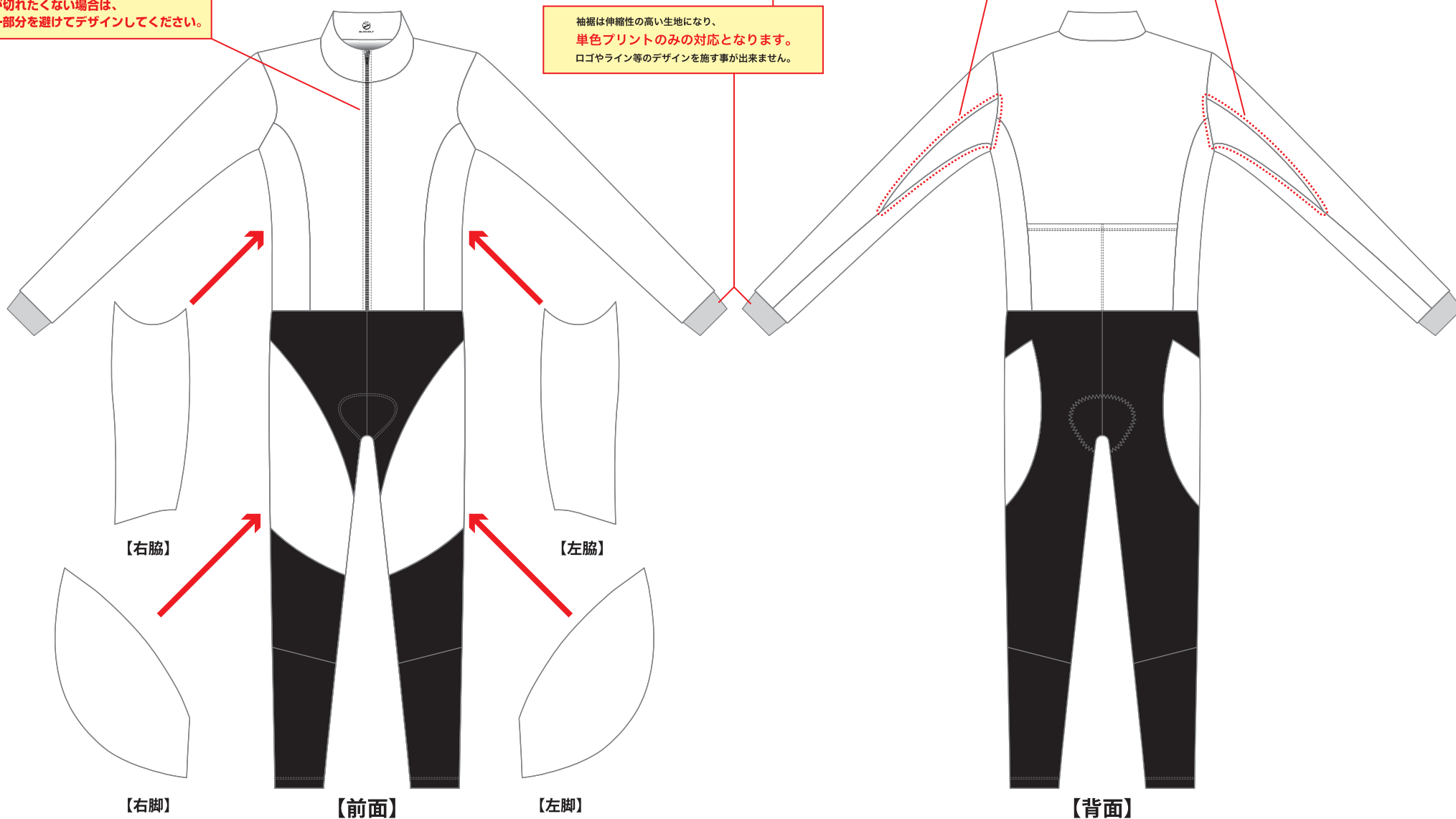
外側



ファスナーは露出ファスナーになります。
文字などが切れたくない場合は、
ファスナー部分を選けてデザインしてください。

袖裾は伸縮性の高い生地になり、
単色プリントのみの対応となります。
ロゴやライン等のデザインを施す事が出来ません。

点線で囲んだ部分は、伸縮性の高い生地になり、
単色プリントのみの対応となります。
ロゴやライン等のデザインを施す事が出来ません。



【右脇】

【左脇】

【右脚】

【前面】

【左脚】

【背面】

パッドの選択

以下からご希望のパッドをお選びください。パッドは混在可能です。

- スタンダードパッド
- レディースパッド
- プレミアムパッド 1着あたり+3,000円(税抜)
- プレミアムレディースパッド 1着あたり+3,000円(税抜)

ファスナーの色選択

にチェックを入れて下さい

- 白
- 黒



縫製ラインを跨ぐデザインは
スレが生じる可能性があります

- デザインデータは、Adobe® Illustrator®の.ai形式で制作して下さい。尚、Illustrator内のライブペイント機能のご使用はご遠慮ください。
- IllustratorCS5.1以上で制作する場合、CS5.1にバージョンダウンをして保存して下さい。
- 文字はアウトライン化し、色表現は、CMYKで指定ください。
- テンプレート上でのデザインはイメージ画としてお考え下さい。設計図面ではありませんので、各部の比率など実際の製品とは多少異なります。
- 企業やお店のロゴのデザインを使用する場合、必ず了承を得てください。
- 基本的に企業ロゴ等はaiデータで入稿お願いします。
- aiデータ以外の画像を使用する場合、原寸の解像度で300dpi以上が必要です。