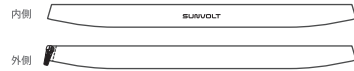


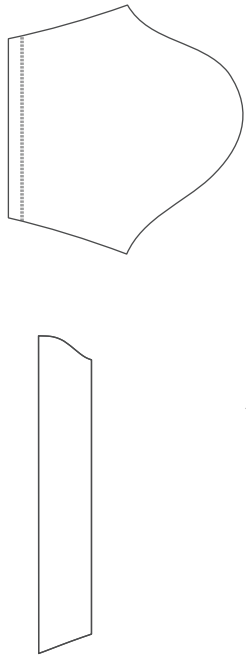
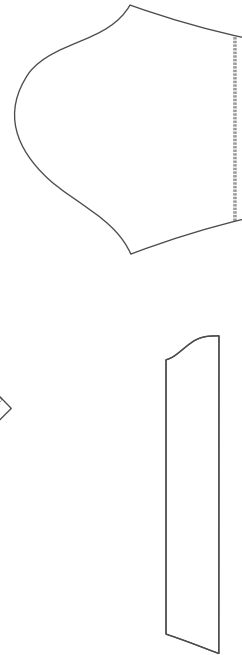
## 襟のデザインの位置と向きについて



【右袖展開図】



【左袖展開図】



【右脇展開図】

【左脇展開図】

## ファスナーの色をお選びください

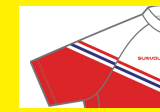
 にチェックを入れてください

 黒  白

## オプションの有無をお選びください。

 にチェックを入れてください

ファスナー付ミニポケット

 無  有 1着あたり  
+1,100円(税込)


縫製ラインを跨ぐデザインは  
ズレが生じる可能性があります

- デザインデータは、Adobe® Illustrator®の.ai形式で制作して下さい。
- Illustrator内のライブペイント機能のご使用はご遠慮ください。
- IllustratorCS5.1以上で制作する場合、CS5.1にバージョンダウンをして保存して下さい。
- 文字はアウトライン化し、色表現は、CMYKで指定ください。
- テンプレート上でのデザインはイメージ画としてお考え下さい。  
設計図面ではありませんので、各部の比率など実際の製品とは多少異なります。
- 企業やお店のロゴのデザインを使用する場合、必ず了承を得てください。
- 基本的に企業ロゴ等はaiデータで入稿お願いします。
- aiデータ以外の画像を使用する場合、原寸の解像度で300dpi以上が必要です。