

## オプションの選択

□にチェックを入れて下さい

## ● バックポケット (12x12cm)

□ 有 ・ □ 無

## ● 裾止め

□ 有 ・ □ 無

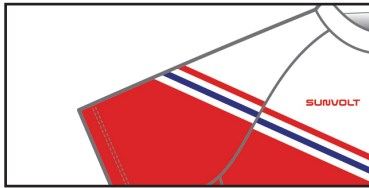
## パッドの選択

どちらかお選びいただき

□にチェックを入れて下さい

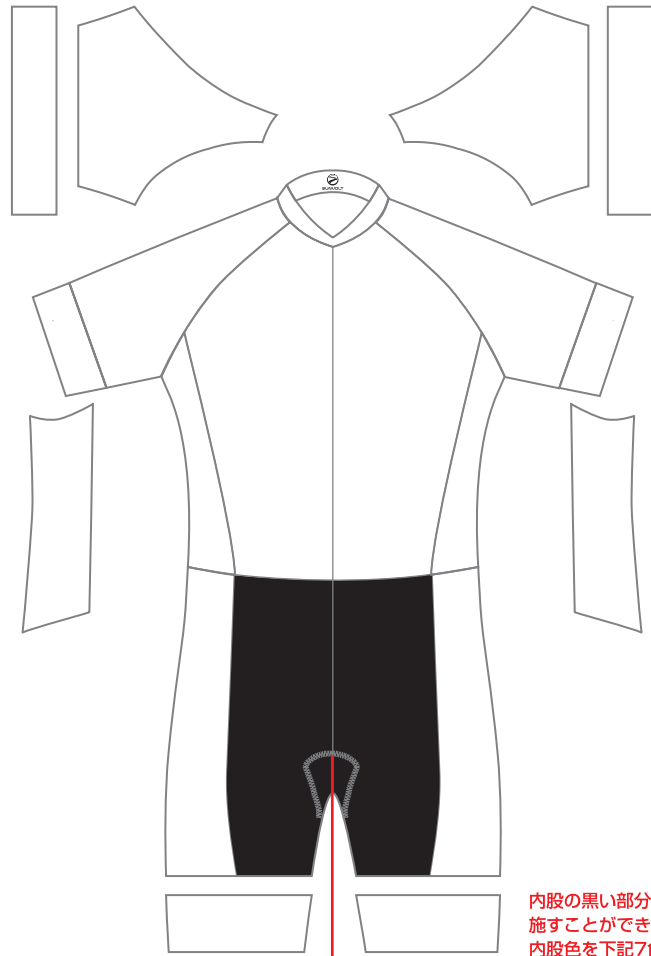
□ レーシングパッド

□ プレミアムパッド



縫製ラインを跨ぐデザインは  
ズレが生じる可能性があります

- デザインデータは、Adobe® Illustrator®の.ai形式で制作して下さい。尚、Illustrator内のライブペイント機能のご使用はご遠慮ください。
- IllustratorCS5.1以上で制作する場合、CS5.1にバージョンダウンをして保存して下さい。
- 文字はアウトライン化し、色表現は、CMYKまたはPANTONEカラーで指定ください。
- テンプレート上でのデザインはイメージ画としてお考え下さい。設計図面ではありませんので、各部の比率など実際の製品とは多少異なります。
- 企業やお店のロゴのデザインを使用する場合、必ず了承を得てください。
- 基本的に企業ロゴ等はaiデータで入稿お願いします。
- aiデータ以外の画像を使用する場合、原寸の解像度で300dpi以上必要です。



内股の黒い部分にはデザインを  
施すことができません。  
内股色を下記7色よりお選びください

内股の色を1つお選びください

■ 黒(BK) ■ 紺(NV) ■ 青(BL) ■ グレー(GR)  
■ 茶(BR) ■ 赤(RD) ■ ピンク(PK)

