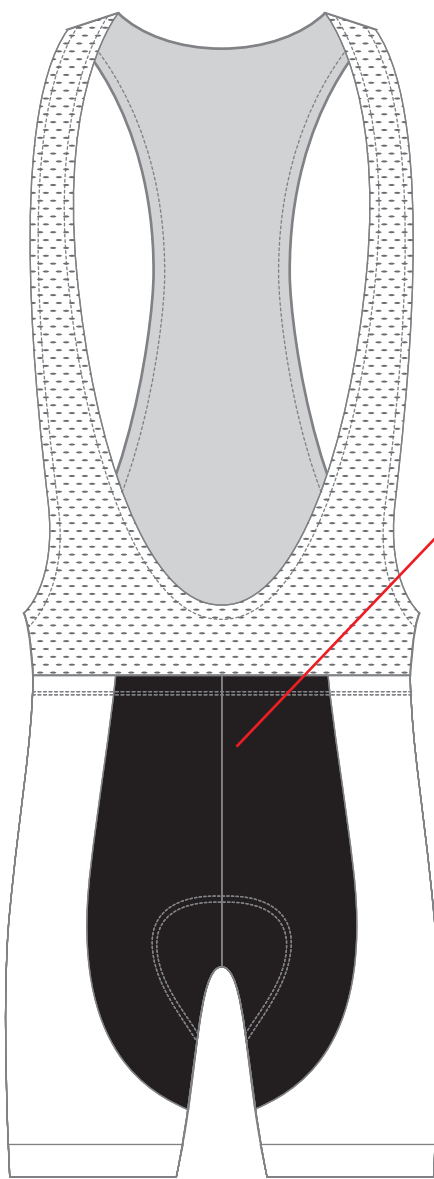


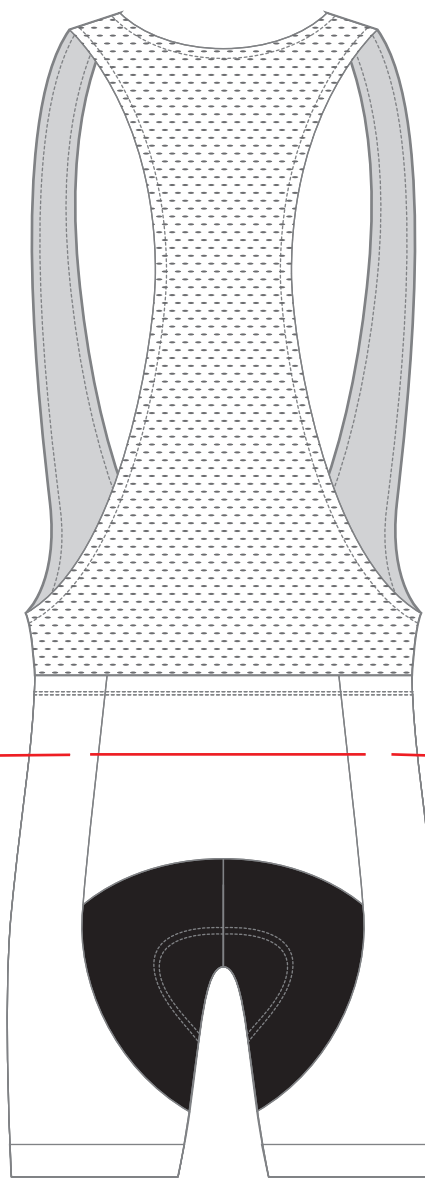
【前面】



【右脚】

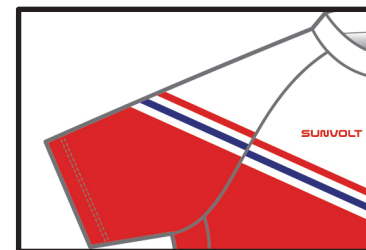
【左脚】

【背面】



【左脚】

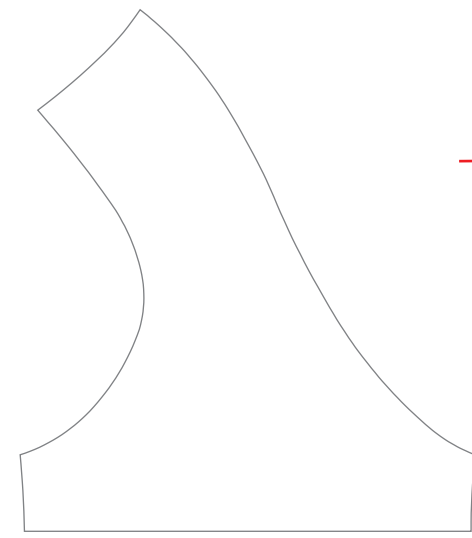
【右脚】



縫製ラインを跨ぐデザインはズレが生じる可能性があります

内股の黒い部分にはデザインを施すことができません。
内股色を下記7色よりお選びください

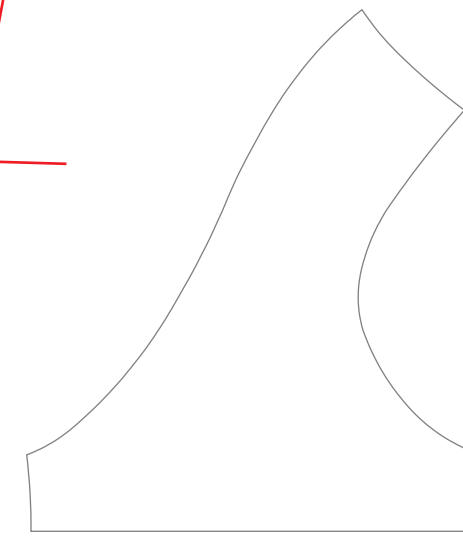
赤線からは上ジャージの裾に隠れる可能性があります。



(前)

【左側】

(後)



(後)

【右側】

(前)

肩紐の色選択

どちらかお選びいただき
にチェックを入れて下さい

白 黒

内股の色を1つお選びください

黒(BK) 紺(NV) 青(BL) グレー(GR)
 茶(BR) 赤(RD) ピンク(PK)

外側パンツステッチ

有:1着あたり
+500円(税抜)

有・無

ご希望の場合は、1色お選びください

紺(NV) 青(BL) 水色(LB) 黄緑(LG)
 オレンジ(O) ピンク(PK) 黄色(YE) 赤(RD)
 白(WH) グレー(GR)

パッドの選択

どちらかお選びいただき
にチェックを入れて下さい

レーシングパッド
 プレミアムパッド

○デザインデータは、Adobe® Illustrator®の.ai形式で制作して下さい。尚、Illustrator内のライブペイント機能のご使用はご遠慮ください。

○IllustratorCS5.1以上で制作する場合、CS5.1にバージョンダウンをして保存して下さい。

○文字はアウトライン化し、色表現は、CMYKカラーで指定ください。

○テンプレート上でのデザインはイメージ画としてお考え下さい。設計図面ではありませんので、各部の比率など実際の製品とは多少異なります。

○企業やお店のロゴのデザインを使用する場合、必ず了承を得てください。

○基本的に企業ロゴ等はaiデータで入稿お願いします。

○aiデータ以外の画像を使用する場合、原寸の解像度で300dpi以上が必要です。